

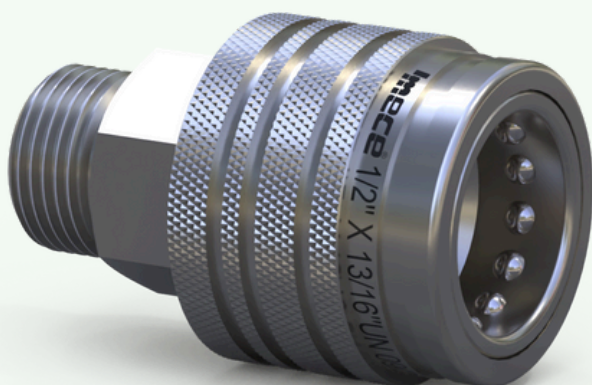


# ENGATE RÁPIDO HIDRÁULICO



**ERH 1/2" JOHN DEERE**

O Engate Rápido Hidráulico 1/2" com o código original **SJ24400**, compatível com tratores John Deere, disponível com rosca 13/16" UN ORFS. Sistema de conexão e desconexão por retração da capa e travamento por esferas de aço polido. Acabamento superficial em zinco trivalente, garantindo maior resistência à corrosão. Equipado com anéis anti-extrusão em PTFE e vedação em NBR (borracha nitrílica), oferecendo alta durabilidade e desempenho em aplicações agrícolas exigentes.



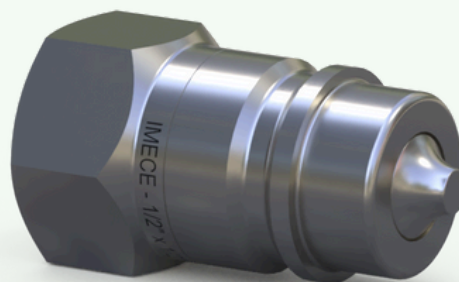
## 5214 - Engate Rápido Hidráulico Acoplamento Fêmea 1/2" X 13/16" UN ORFS (M)

- Comprimento Total = 58,4 mm
- Diâmetro Maior = Ø 37,9 mm
- Rosca Externa = 13/16" UN ORFS (M)
- Tipo = Fêmea
- Chave = 15/16" (23,81 mm)
- Código Original = **SJ24400 | GQ63442**



## 4830 - Engate Rápido Hidráulico Pino Macho 1/2" X 1/2" NPT (F)

- Original = **CQ44203 / DQ17486**



**Modelos Tratores =** 5055E | 5060E | 5065E | 5070E | 5075E | 5075EF | 5078E | 5080E | 5085E | 5090E | 5403 | 5603 | 5605 | 5705.



- Conexão e Desconexão = **Por retração da capa;**
- Pressão de Trabalho = **250 Bar;**
- Temperatura de trabalho = **-25°C à +100°C;**
- Vazão = **± 65 (l/min);**
- Norma = **ISO 7241-1 serie "A"**