

CATÁLOGO DE PRODUTOS





Empresa.



Nossa História

A **IMECE Indústria e Comércio de Peças Agrícola e Industriais Ltda** foi fundada no dia 31 de outubro de 1985, com a ideia de lançar no mercado local a fabricação de graxeiras, com o nome de **'Cavichioli & Espelho Ltda'** surgiu na Avenida Toledo Malta, entre as Ruas Coronel Leão Pio de Freitas e Antonio Silveira Leite, na Vila Guarani. Modesta, a 'Cavichioli & Espelho' ficava nos fundos da casa da mãe dos seus fundadores, a saudosa Olga Espelho.

Na década de 1990 a IMECE inicia prestação de serviços de solda e outros. Em 2000, foi inaugurada a sede na Rua Marlene David dos Santos, número 489, no Jardim Paraíso. Com melhorias em infraestrutura e processos, a linha de produtos e serviços foi ampliada. Para atender a demanda, passou ser denominada em 2010 de 'IMECE Indústria e Comércio de Peças Agrícolas e Industriais Ltda'.

Presente há 38 anos no mercado brasileiro com uma visão arrojada, a IMECE está em constante processo de transformação para desenvolver tecnologia de ponta na fabricação peças e equipamentos para os setores agrícola, industrial, automobilístico e reposição de peças em geral. A IMECE dispõe de uma equipe de profissionais qualificados tecnicamente para atender e oferecer produtos de qualidade. O objetivo principal da empresa é identificar, atender e superar as expectativas dos clientes.



Política da Qualidade

A IMECE busca garantir a satisfação de seus clientes por meio dos seguintes princípios:

- Implantação de ferramentas de gestão que facilitem a tomada de decisão;
- Melhoria contínua dos seus processos, produtos e serviços;
- Estímulo ao comprometimento dos seus colaboradores na busca de soluções criativas;
- Capacitação técnica da sua equipe de trabalho;
- Estabelecimento de objetivos e indicadores como meios de monitoramento de seu desempenho.

LINHA DE ACESSÓRIOS Página

Anéis de Reparo para Engate Rápido Hidráulico	02
Bico Acopladores	02
Capa do Adubo Plantadeira Baldan	02
Extensão Rígida	02
Respiros Para Redutor de Velocidade	03
Tampas Protetoras para Engate Rápido Hidráulico	03

LINHA DE GRAXEIRAS

Graxeiras M6 x 1 mm	03
Graxeiras 1/4" - 28 UNF	04
Graxeiras 5/16" - 24 UNF	04
Graxeiras M8 x 1 mm	04
Graxeiras M8 x 1.25 mm	05
Graxeiras 1/8" - 28 BSP	05
Graxeiras 1/8" - 27 NPT	06
Graxeiras 3/8" - 24 UNF	06
Graxeiras 3/8" - 16 UNC	06
Graxeiras M10 x 1 mm	07
Graxeiras M10 x 1,25 mm	07
Graxeiras M10 x 1,5 mm	07
Graxeiras 7/16" - 20 UNF	07
Graxeiras 1/4" - 19 BSP	08
Graxeiras 1/4" - 18 NPT	08
Graxeiras 1/2" - 20 UNF	08
Graxeiras 3/8" - 19 BSP e 3/8" - 18 NPT	08

LINHA HIDRÁULICA

Engate Rápido Pneumático 1/2"	09
Engate Ráp. Hidr. Colheitadeira 1/4" - Rosqueado	09
Engate Rápido Hidráulico Colheitadeira 3/8"	10
Engate Rápido Hidráulico 3/8" - Face Plana	10
Engate Rápido Hidráulico 1/2" - Esfera	10
Engate Rápido Hidráulico 1/2"	11
Engate Rápido Hidráulico 1/2" - S30	11
Engate Ráp. Hidr. Colheitadeira 1/2" - Rosqueado	11
Engate Rápido Hidráulico 1/2" - Agrícola	12
Engate Rápido Hidráulico 1/2" - Face Plana	12
Engate Rápido Hidráulico 1/2" - Advance Face Plana	13
Engate Rápido Hidráulico 3/4"	13
Engate Rápido Hidráulico 3/4" - Hi Flow	14
Engate Rápido Hidráulico 3/4" - Face Plana	14
Engate Rápido Hidráulico 1"	15
Engate Rápido Hidráulico 1" - Face Plana	15
Multi Acoplamento 5 Linhas - CNH	16
Multi Acoplamento 4 Linhas - PLN	17

LINHA DE ENTALHADOS Página

Entalhe 13 Estrias Bomba Bosch	18
Entalhe 12 Estrias Danfoss	18
Entalhe 7/8" 13 Estrias - Ap. 30°	18
Entalhe 1" 6 Estrias	19
Entalhe 1.1/8" 6 Estrias	20
Entalhe 1.1/8" 8 Estrias	20
Entalhe 1.1/8" 12 Estrias (Bomba Antiga)	20
Entalhe 1.1/8" 12 Estrias (Bomba Moderna)	21
Entalhe 10 Estrias (Fiat / Ford / New Holland)	21
Entalhe 1.1/4" 14 Estrias	22
Entalhe 8 Estrias, 15 Estrias e 18 Estrias (KAUL)	22
Entalhe 12 Estrias (New Holland)	22
Entalhe 22 Estrias	23
Entalhe 24 Estrias (Massey Ferguson)	23
Entalhe 24, 26 e 28 Estrias (Eixos Catraca do Freio)	23
Entalhe 1.3/8" 6D (Tomada de Força)	24
Entalhe 1.3/8" 21D (Tomada de Força)	24
Entalhe 1.3/4" 6D (Tomada de Força)	24
Entalhe 1.3/4" 20D (Tomada de Força)	25
Adaptadores de Redução (Tomada de Força)	25
Entalhe 7/8" 13D x 7/8" 13D	25
Entalhe 7/8" 13D x 7/8" UNC ESQ. (Marchesan)	25
Entalhe 7/8" 13D x 1" 6D Fino (Baldan)	26
Entalhe 7/8" 13D x 1.1/8" 8D (Marchesan)	26
Entalhe 1.1/8" 6D X 1.1/8" 6D (Madal)	26
Entalhe 1.1/8" 8D x 1.1/8" 12D (Marchesan)	27
Entalhe 1.1/8" 12D x 7/8" UNC ESQ. (Marchesan)	27
Entalhe 1.1/4" 14D x 1.1/4" 14D (Baldan)	27
Entalhe 1.3/8" 6D x 1.3/8" 6D (Tomada de Força)	28
Entalhe Acionamento da Tração	28
Entalhe Tomada de Força (Especial)	28
Flange de Acoplamento 1" 6D (Baldan)	29
Flange de Acoplamento 1.1/4" 14D (Baldan)	29
Flange de Acoplamento 1.1/8" 8D (Marchesan)	29
Flange Para Bomba Hi-Flow	30
Flange de Acoplamento Retro (Massey Ferguson)	30
Engrenagem e Flange c/ Engr. 16Z Passo 5/8"	30
Engrenagem 18Z Passo 3/4"	31
Engrenagem 22Z Passo 5/8"	32
Coluna da Direção	32

➤ Anéis de Reparo para Engate Rápido Hidráulico

+ 1 Anel O'ring
1 Anel Teflon



	Engate 1/2"	Eng. 1/2" Agrícola	Engate 3/4"	Engate 1"
Código	4793	4794	4795	4797

➤ Bico Acopladores para Engraxar



4040

Bico Acoplador 04 Garras p/ Bomba de Graxa sem Válvula

Comp. Total 41,5 mm
Ø Corpo 1/2" (12,7 mm)
Rosca Int. 1/8" - 27 NPT
Sextavado 1/2" (12,7 mm)



4047

Bico Acoplador 04 Garras p/ Bomba de Graxa com Válvula

Comp. Total 41,5 mm
Ø Corpo 1/2" (12,7 mm)
Rosca Int. 1/8" - 27 NPT
Sextavado 1/2" (12,7 mm)



4172

Bico Acoplador para Bomba de Graxa de Agulha

Comp. Total 64,5 mm
Ø Corpo 1/2" (12,7 mm)
Rosca Int. 1/8" - 27 NPT
Sextavado 1/2" (12,7 mm)

➤ Capa do Adubo Plantadeira



6020050229-1

Cano Direito da Caixa de Adubo

Comp. Total 170 mm
Ø Furo 30 e 40 mm
Tubo Ø 60 mm



6020050230-5

Cano Esquerdo da Caixa de Adubo

Comp. Total 170 mm
Ø Furo 30 e 40 mm
Tubo Ø 60 mm



5106010033-4

Capa da Bica do Adubo 170 mm

Comp. Total 170 mm
Ø Furo 38 mm
Tubo Ø 60 mm



6020050531-2

Capa Central do Adubo 220 mm

Comp. Total 220 mm
Ø Furo 38 mm
Tubo Ø 60 mm



5106010026-1

Capa da Bica de Adubo 224 mm

Comp. Total 224 mm
Ø Furo 38 mm
Tubo Ø 60 mm



5106010017-2

Capa da Bica de Adubo 340 mm

Comp. Total 340 mm
Ø Furo 38 mm (2x)
Tubo Ø 60 mm



5106010032-6

Capa da Bica de Adubo 722 mm

Comp. Total 722 mm
Ø Furo 38 mm (3x)
Tubo Ø 60 mm

BALDAN

➤ Extensão Rígida para Bomba de Graxa



4041

Extensão Rígida P/ Bomba de Graxa

Comp. Total 170 mm
Comp. Rosca 10 mm
Rosca Externa 1/8" - 27 NPT
Tubo Ø 3/8" (9,53 mm)

Respiros Para Redutor de Velocidade



4303
Respiro 1/8" - 28 BSP
 Comp. Total 19 mm
 Comp. Rosca 5,5 mm
 Tampa Ø 15,5 mm
 Sextavado 9/16" (14,29mm)



4302
Respiro 1/8" - 27 NPT
 Comp. Total 19 mm
 Comp. Rosca 5,5 mm
 Tampa Ø 15,5 mm
 Sextavado 9/16" (14,29mm)



4300
Respiro 1/4" - 19 BSP
 Comp. Total 20 mm
 Comp. Rosca 6,5 mm
 Tampa Ø 15,5 mm
 Sextavado 5/8" (15,87 mm)



4304
Respiro 1/4" - 18 NPT
 Comp. Total 20 mm
 Comp. Rosca 6,5 mm
 Tampa Ø 15,5 mm
 Sextavado 5/8" (15,87 mm)



4301
Respiro 3/8" - 19 BSP
 Comp. Total 20 mm
 Comp. Rosca 7 mm
 Tampa Ø 15,5 mm
 Sextavado 7/8" (22,22mm)



4305
Respiro 3/8" - 18 NPT
 Comp. Total 20 mm
 Comp. Rosca 7 mm
 Tampa Ø 15,5 mm
 Sextavado 7/8" (22,22mm)



4416
Respiro M16 x 1,5 mm
 Comp. Total 19 mm
 Comp. Rosca 5,5 mm
 Tampa Ø 15,5 mm
 Sextavado 5/8" (15,87 mm)



3289
Respiro 1/2" - 14 BSP
 Comp. Total 20 mm
 Comp. Rosca 6,5 mm
 Tampa Ø 15,5 mm
 Sextavado 7/8" (22,22mm)



4481
Respiro 1/2" - 14 NPT
 Comp. Total 20 mm
 Comp. Rosca 6,5 mm
 Tampa Ø 15,5 mm
 Sextavado 7/8" (22,22mm)

Tampas Protetoras para Engate Rápido Hidráulico



Tampa Protetora
Para Engate Rápido Hidráulico

Código	P/ Engate	Cor
4813	1/2" Fêmea	Preto
4816	1/2" Fêmea	Vermelho
5146*	1/2" Fêmea	Amarelo
4812	1/2" Macho	Preto
4817	1/2" Macho	Vermelho
5137*	1/2" Macho	Azul
5145*	1/2" Macho	Amarelo

(*) Item especial Sob Consulta

GRAXEIRAS

Graxeiras M6 x 1 mm



4028
Graxeira M6 x 1 mm Retã
 Comp. Total 13,3 mm
 Comp. Rosca 4,8 mm
 Tipo Retã
 Sextavado 5/16" (7,94 mm)



4030
Graxeira M6 x 1 mm 45°
 Comp. Total 20,3 mm
 Comp. Rosca 5,5 mm
 Comp. Corpo 14,5 mm
 Tipo 45° Largura 15,3 mm
 Sextavado 3/8" (9,52 mm)



4031
Graxeira M6 x 1 mm 90°
 Comp. Total 19 mm
 Comp. Rosca 5,5 mm
 Tipo 90°
 Largura 18 mm
 Sextavado 3/8" (9,52 mm)



4187
Graxeira M6 x 1 mm Dupla Alimentação
 Comp. Total 19 mm
 Comp. Rosca 6 mm
 Tipo Dupla Alimentação
 Largura 29 mm
 Sextavado 1/2" (12,70 mm)

Graxeiras 1/4" - 28 UNF



4026

Graxeira 1/4" - 28 UNF Reta

Comp. Total 13,3 mm
Comp. Rosca 4,8 mm
Tipo Reta
Sextavado 5/16"(7,94 mm)



4033

Graxeira 1/4" - 28 UNF Reta - Curta

Comp. Total 13 mm
Comp. Rosca 4,8 mm
Tipo Reta
Sextavado 7 mm



4166

Graxeira 1/4" - 28 UNF Reta - 18 mm

Comp. Total 18 mm
Comp. Rosca 8,5 mm
Tipo Reta
Sextavado 5/16"(7,94 mm)



4032

Graxeira 1/4" - 28 UNF Reta - 20 mm

Comp. Total 20 mm
Comp. Rosca 5 mm
Comp. Corpo 9,5 mm
Tipo Reta
Sextavado 5/16"(7,94 mm)



4027

Graxeira 1/4" - 28 UNF 45°

Comp. Total 20,3 mm
Comp. Rosca 5,5 mm
Comp. Corpo 14,5 mm
Tipo 45° Largura 15,3 mm
Sextavado 3/8"(9,52 mm)



4060

Graxeira 1/4" - 28 UNF 90°

Comp. Total 19 mm
Comp. Rosca 5,5 mm
Tipo 90°
Largura 18 mm
Sextavado 3/8"(9,52 mm)



4186

Graxeira 1/4" - 28 UNF Dupla Alimentação

Comp. Total 19 mm
Comp. Rosca 6 mm
Tipo Dupla Alimentação
Largura 29 mm
Sextavado 1/2"(12,70 mm)

(*) Item especial Sob Consulta

Graxeiras 5/16" - 24 UNF



4020

Graxeira 5/16" - 24 UNF Reta

Comp. Total 14,8 mm
Comp. Rosca 5,2 mm
Tipo Reta
Sextavado 3/8"(9,52 mm)



4063

Graxeira 5/16" - 24 UNF 45°

Comp. Total 20,3 mm
Comp. Rosca 5,5 mm
Comp. Corpo 14,5 mm
Tipo 45° Largura 15,3 mm
Sextavado 3/8"(9,52 mm)



4022

Graxeira 5/16" - 24 UNF 90°

Comp. Total 19 mm
Comp. Rosca 5,5 mm
Tipo 90°
Largura 18 mm
Sextavado 3/8"(9,52 mm)



4188

Graxeira 5/16" - 24 UNF Dupla Alimentação

Comp. Total 19 mm
Comp. Rosca 6 mm
Tipo Dupla Alimentação
Largura 29 mm
Sextavado 1/2"(12,70 mm)

Graxeiras M8 x 1 mm



4023

Graxeira M8 x 1 mm Reta

Comp. Total 14,8 mm
Comp. Rosca 5,2 mm
Tipo Reta
Sextavado 3/8"(9,52 mm)



4569

Graxeira M8 x 1 mm Reta - 5 mm

Comp. Total 13,3 mm
Comp. Rosca 4,2 mm
Tipo Reta
Sextavado 3/8"(9,52 mm)



4024

Graxeira M8 x 1 mm 45°

Comp. Total 20,3 mm
Comp. Rosca 5,5 mm
Comp. Corpo 14,5 mm
Tipo 45° Largura 15,3 mm
Sextavado 3/8"(9,52 mm)



4025

Graxeira M8 x 1 mm 90°

Comp. Total 19 mm
Comp. Rosca 5,5 mm
Tipo 90°
Largura 18 mm
Sextavado 3/8"(9,52 mm)



4112

Graxeira M8 x 1 mm Dupla Alimentação

Comp. Total 19 mm
Comp. Rosca 6 mm
Tipo Dupla Alimentação
Largura 29 mm
Sextavado 1/2"(12,70 mm)

Continua...





4372
Graxeira M8 x 1 mm Reta - 29,5 mm

Comp. Total 32,5 mm
Comp. Rosca 6 mm
Corpo Ø9,5 x 21 mm
Tipo Reta
Sextavado 3/8" (9,53 mm)



5070
Graxeira M8 x 1 mm Reta - 32,5 mm

Comp. Total 32,5 mm
Comp. Rosca 6 mm
Corpo Ø8 x 21 mm
Tipo Reta
Sextavado 3/8" (9,53 mm)



4461
Graxeira M8 x 1 mm 45° 15 mm

Comp. Total 30 mm
Comp. Rosca 15 mm
Comp. Corpo 25 mm
Tipo 45° Largura 15,3 mm
Sextavado 3/8" (9,52 mm)

(*) Item especial Sob Consulta

Graxeiras M8 x 1,25 mm



4095
Graxeira M8 x 1,25 mm Reta

Comp. Total 14,8 mm
Comp. Rosca 5,2 mm
Tipo Reta
Sextavado 3/8" (9,52 mm)



4096
Graxeira M8 x 1,25 mm 45°

Comp. Total 20,3 mm
Comp. Rosca 5,5 mm
Comp. Corpo 14,5 mm
Tipo 45° Largura 15,3 mm
Sextavado 3/8" (9,52 mm)



4097
Graxeira M8 x 1,25 mm 90°

Comp. Total 19 mm
Comp. Rosca 5,5 mm
Tipo 90°
Largura 18 mm
Sextavado 3/8" (9,52 mm)



4358
Graxeira M8 x 1,25 mm Reta - 29,5 mm

Comp. Total 29,5 mm
Comp. Rosca 7 mm
Corpo Ø9,5 x 21 mm
Tipo Reta
Sextavado 3/8" (9,53 mm)

(*) Item especial Sob Consulta

Graxeiras 1/8" - 28 BSP



4010
Graxeira 1/8"-28 BSP Reta

Comp. Total 15,6 mm
Comp. Rosca 5,5 mm
Tipo Reta
Sextavado 7/16" (11,11 mm)



4168
Graxeira 1/8"-28 BSP Reta - 19 mm

Comp. Total 19 mm
Comp. Rosca 9,5 mm
Tipo Reta
Sextavado 7/16" (11,11 mm)



4035
Graxeira 1/8"-28 BSP 45°

Comp. Total 20,3 mm
Comp. Rosca 6 mm
Comp. Corpo 14,5 mm
Tipo 45° Largura 16,5 mm
Sextavado 7/16" (11,11 mm)



4014
Graxeira 1/8"-28 BSP 90°

Comp. Total 19 mm
Comp. Rosca 6 mm
Tipo 90°
Largura 19,6 mm
Sextavado 7/16" (11,11 mm)



4067
Graxeira 1/8"-28 BSP 90° - 24 mm

Comp. Total 24 mm
Comp. Rosca 6 mm
Tipo 90°
Largura 19,6 mm
Sextavado 7/16" (11,11 mm)



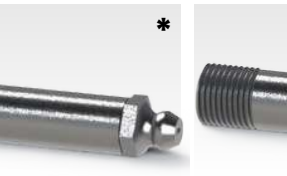
4113
Graxeira 1/8"-28 BSP Dupla Alimentação

Comp. Total 19 mm
Comp. Rosca 6 mm
TDupla Alimentação
Largura 29 mm
Sextavado 1/2" (12,70mm)



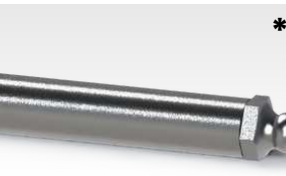
4071
Graxeira 1/8" 28 BSP Reta - 30 mm

Comp. Total 30mm
Comp. Rosca 7 mm
Corpo Ø9,5 x 21 mm
Tipo Reta
Sext. 3/8" (9,53 mm)



4072
Graxeira 1/8" - 28 BSP Reta - 43 mm

Comp. Total 43 mm
Comp. Rosca 7 mm
Corpo Ø9,5 x 34 mm
Tipo Reta
Sextav. 3/8" (9,53 mm)



4073
Graxeira 1/8" - 28 BSP Reta 66 mm

Comp. Total 66 mm
Comp. Rosca 7 mm
Corpo Ø9,5 x 57 mm
Tipo Reta
Sextavado 3/8" (9,53 mm)



4066
Graxeira 1/8" - 28 BSP 90° - 38 mm

Comp. Total 38 mm
Comp. Rosca 11 mm
Tipo 90° Corpo Ø8 mm
Largura 19,6 mm
Sextavado 7/16" (11,11 mm)

(*) Item especial Sob Consulta

GRAXEIRAS

Graxeiras 1/8" - 27 NPT



4011

Graxeira 1/8"-27 NPT Reta

Comp. Total 16,6 mm
Comp. Rosca 6,5 mm
Tipo Reta
Sextavado 7/16" (11,11 mm)



4015

Graxeira 1/8"-27 NPT 45°

Comp. Total 20,3 mm
Comp. Rosca 6,5 mm
Comp. Corpo 14,5 mm
Tipo 45° Largura 16,5 mm
Sextavado 7/16" (11,11 mm)



4016

Graxeira 1/8"-27 NPT 90°

Comp. Total 19 mm
Comp. Rosca 6,5 mm
Tipo 90°
Largura 19,6 mm
Sextavado 7/16" (11,11 mm)



4012

Graxeira 1/8"-27 NPT Dupla Alimentação

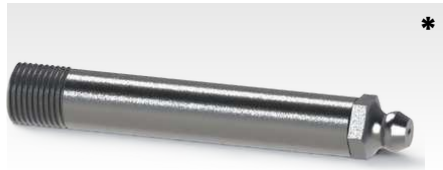
Comp. Total 19 mm
Comp. Rosca 6 mm
Dupla Alimentação
Largura 29 mm
Sextavado 1/2"(12,70mm)



4054

Graxeira 1/8"-27 NPT Reta - 43 mm

Comp. Total 43 mm
Comp. Rosca 7 mm
Corpo Ø9,5 x 34 mm
Tipo Reta
Sextavado 3/8"(9,53 mm)



4057

Graxeira 1/8"-27 NPT Reta 66 mm

Comp. Total 66 mm
Comp. Rosca 7 mm
Corpo Ø9,5 x 57 mm
Tipo Reta
Sextavado 3/8"(9,53 mm)

(*) Item especial Sob Consulta

Graxeiras 3/8" - 24 UNF



4044

Graxeira 3/8" 24 UNF Reta

Comp. Total 15,6 mm
Comp. Rosca 5,5 mm
Tipo Reta
Sextav. 7/16" (11,11 mm)



4777

Graxeira 3/8" 24 UNF Reta - 19 mm

Comp. Total 19 mm
Comp. Rosca 9,5 mm
Tipo Reta
Sextav. 7/16" (11,11 mm)



4045

Graxeira 3/8" 24 UNF 45°

Comp. Total 20,3 mm
Comp. Rosca 6 mm
Comp. Corpo 14,5 mm
Tipo 45° Larg. 16,5 mm
Sextav. 7/16" (11,11 mm)



4046

Graxeira 3/8" 24 UNF 90°

Comp. Total 19 mm
Comp. Rosca 6 mm
Tipo 90°
Largura 19,6 mm
Sextav. 7/16" (11,11 mm)



4413

Graxeira 3/8" 24 UNF Dupla Alimentação

Comp. Total 19 mm
Comp. Rosca 6 mm
Dupla Alimentação
Largura 29 mm
Sextav. 1/2"(12,70mm)



4220

Graxeira 3/8" 24 UNF Reta - 11 mm

Comp. Total 26 mm
Comp. Rosca 11 mm
Comp. Corpo 17,5 mm
Tipo Reta
Sextav. 7/16" (11,11 mm)

(*) Item especial Sob Consulta

Graxeiras 3/8" - 16 UNC



4162

Graxeira 3/8" - 16 UNC Reta

Comp. Total 15,6 mm
Comp. Rosca 5,5 mm
Tipo Reta
Sextavado 7/16" (11,11 mm)



4163

Graxeira 3/8" - 16 UNC 45°

Comp. Total 20,3 mm
Comp. Rosca 6 mm
Comp. Corpo 14,5 mm
Tipo 45° Largura 16,5 mm
Sextavado 7/16" (11,11 mm)



4164

Graxeira 3/8" - 16 UNC 90°

Comp. Total 19 mm
Comp. Rosca 6 mm
Tipo 90°
Largura 19,6 mm
Sextavado 7/16" (11,11 mm)

Graxeiras M10 x 1 mm



4017

Graxeira M10 x 1 mm Reta

Comp. Total 15,6 mm
Comp. Rosca 5,5 mm
Tipo Reta
Sextavado 7/16" (11,11 mm)



4720

Graxeira M10 x 1 mm Reta 4mm

Comp. Total 14 mm
Comp. Rosca 4 mm
Tipo Reta
Sextavado 7/16" (11,11 mm)



4018

Graxeira M10 x 1 mm 45°

Comp. Total 20,3 mm
Comp. Rosca 6 mm
Comp. Corpo 14,5 mm
Tipo 45° Largura 16,5 mm
Sextavado 7/16" (11,11 mm)



4021

Graxeira M10 x 1 mm 90°

Comp. Total 19 mm
Comp. Rosca 6 mm
Tipo 90°
Largura 19,6 mm
Sextavado 7/16" (11,11 mm)



4165

Graxeira M10 x 1 mm Dupla Alimentação

Comp. Total 19 mm
Comp. Rosca 6 mm
Dupla Alimentação
Largura 29 mm
Sextavado 1/2" (12,70mm)



4219

Graxeira M10 x 1 mm Reta 30 mm

Comp. Total 30mm
Comp. Rosca 7 mm
Corpo Ø9,5 x 21 mm
Tipo Reta
Sextavado 3/8"(9,53 mm)



5055

Graxeira M10 x 1 mm Reta 43 mm

Comp. Total 43 mm
Comp. Rosca 7 mm
Corpo Ø9,5 x 34 mm
Tipo Reta
Sextavado 3/8"(9,53 mm)

(*) Item especial Sob Consulta

Graxeiras M10 x 1,25 mm e M10 x 1,5 mm



4159

Graxeira M10 x 1.25 mm Reta

Comp. Total 15,6 mm
Comp. Rosca 5,5mm
Tipo Reta
Sext. 7/16" (11,11 mm)



4160

Graxeira M10 x 1.25 mm 45°

Comp. Total 20,3 mm
Comp. Rosca 6 mm
Comp. Corpo 14,5 mm
Tipo 45° Larg. 16,5 mm
Sext. 7/16" (11,11 mm)



4161

Graxeira M10 x 1.25 mm 90°

Comp. Total 19 mm
Comp. Rosca 6 mm
Tipo 90°
Largura 19,6 mm
Sext. 7/16" (11,11 mm)



4148

Graxeira M10 x 1.5 mm Reta

Comp. Total 15,6 mm
Comp. Rosca 5,5mm
Tipo Reta
Sext. 7/16" (11,11 mm)



4147

Graxeira M10 x 1.5 mm 45°

Comp. Total 20,3 mm
Comp. Rosca 6 mm
Comp. Corpo 14,5 mm
Tipo 45° Larg. 16,5 mm
Sext 7/16" (11,11 mm)



4225

Graxeira M10 x 1.5 mm 90°

Comp. Total 19 mm
Comp. Rosca 6 mm
Tipo 90°
Largura 19,6 mm
Sext. 7/16" (11,11 mm)

Graxeiras 7/16" - 20 UNF



4029

Graxeira 7/16" - 20 UNF Reta

Comp. Total 17,5 mm
Comp. Rosca 7 mm
Tipo Reta
Sextavado 1/2" (12,70 mm)



4069

Graxeira 7/16" - 20 UNF 45°

Comp. Total 24 mm
Comp. Rosca 7 mm
Comp. Corpo 19 mm
Tipo 45° Largura 19 mm
Sextavado 1/2" (12,70 mm)



4070

Graxeira 7/16" - 20 UNF 90°

Comp. Total 19 mm
Comp. Rosca 17 mm
Tipo 90°
Largura 21,2 mm
Sextavado 1/2" (12,70 mm)

Graxeiras 1/4" - 19 BSP



4048
Graxeira 1/4" - 19 BSP Reta
 Comp. Total 19,5 mm
 Comp. Rosca 8 mm
 Tipo Reta
 Sextavado 9/16"(14,29mm)



4061
Graxeira 1/4" - 19 BSP 45°
 Comp. Total 25,7 mm
 Comp. Rosca 8 mm
 Comp. Corpo 20 mm
 Tipo 45° Largura 20 mm
 Sextavado 9/16"(14,29mm)



4062
Graxeira 1/4" - 19 BSP 90°
 Comp. Total 20 mm
 Comp. Rosca 8 mm
 Tipo 90°
 Largura 22,8 mm
 Sextavado 9/16"(14,29mm)

Graxeiras 1/4" - 18 NPT



002020
Graxeira 1/4" - 18 NPT Reta
 Comp. Total 19,5 mm
 Comp. Rosca 8 mm
 Tipo Reta
 Sextavado 9/16"(14,29mm)



002021
Graxeira 1/4" - 18 NPT 45°
 Comp. Total 25,7 mm
 Comp. Rosca 8 mm
 Comp. Corpo 20 mm
 Tipo 45° Largura 20 mm
 Sextavado 9/16"(14,29mm)



002019
Graxeira 1/4" - 18 NPT 90°
 Comp. Total 20 mm
 Comp. Rosca 8 mm
 Tipo 90°
 Largura 22,8 mm
 Sextavado 9/16"(14,29mm)

Graxeiras 1/2" - 20 UNF



4744
Graxeira 1/2" - 20 UNF Reta
 Comp. Total 19,5 mm
 Comp. Rosca 8 mm
 Tipo Reta
 Sextavado 9/16"(14,29mm)



4743
Graxeira 1/2" - 20 UNF 45°
 Comp. Total 25,7 mm
 Comp. Rosca 8 mm
 Comp. Corpo 20 mm
 Tipo 45° Largura 20 mm
 Sextavado 9/16"(14,29mm)



4455
Graxeira 1/2" - 20 UNF 90°
 Comp. Total 20 mm
 Comp. Rosca 8 mm
 Tipo 90°
 Largura 22,8 mm
 Sextavado 9/16"(14,29mm)

Graxeiras 3/8" - 19 BSP e 3/8" - 18 NPT



4353
Graxeira 3/8" - 19 BSP Reta
 Comp. Total 26,5 mm
 Comp. Rosca 11 mm
 Tipo Reta
 Sextavado 9/16"(14,29mm)



4454
Graxeira 3/8" - 18 NPT Reta
 Comp. Total 26,5 mm
 Comp. Rosca 11 mm
 Tipo Reta
 Sextavado 9/16"(14,29mm)

Engate Rápido Pneumático 1/2"

Engate Rápido Pneumático 1/2" disponível nas roscas 1/2" NPT e M16x1,5 mm. Conexão e desconexão por meio de retração da capa, com acabamento superficial em Zinco Trivalente, Travamento por esferas de aço polida, Anéis anti-extrusão em PTFE e Vedação em NBR (Borracha Nitrílica).

- Pressão de trabalho: 0,5 à 20 Kgf/cm²;
- Temperatura de trabalho: -30°C à +120°C.



4950

Eng. Pneum. Macho 1/2" X M16x1,5 mm (F)

Comp. Total 52 mm
Rosca Int. M16 x 1,5 mm
Tipo Macho
Chave 13/16" (20,64mm)



4945

Engate Pneumática Macho 1/2" x 1/2"NPT(F)

Comp. Total 55 mm
Rosca Int. 1/2" - 14 NPT
Tipo Macho
Chave 1" (25,40 mm)



4946

Engate Pneumática Macho 1/2"X1/2"NPT(M)

Comp. Total 58 mm
Rosca Ext. 1/2" - 14 NPT
Tipo Macho
Chave 13/16" (20,64 mm)



4948

Engate Pneumática Fêmea 1/2"x1/2" NPT(F)

Comp. Total 60 mm
Rosca Int. 1/2" - 14 NPT
Tipo Fêmea
Chave 15/16" (23,81 mm)



4951

Engate Pneum. Fêmea 1/2" X M16x1,5 mm (F)

Comp. Total 64 mm
Rosca Int. 1/2" - 14 NPT
Tipo Fêmea
Chave 15/16" (23,81 mm)



4952

Conjunto Engate Pneumática 1/2" X M16x1,5 mm (F)

Comp. Total 95 mm
Roscas Int. M16 x 1,5 mm
Tipo Completo
Chave Macho 13/16" (20,64mm)
Chave Fêmea 15/16" (23,81 mm)



4892

Conjunto Engate Pneumática 1/2" X 1/2" NPT (F)

Comp. Total 95 mm
Roscas Int. 1/2" - 14 NPT
Tipo Completo
Chave Macho 1" (25,40 mm)
Chave Fêmea 15/16" (23,81 mm)

Engate Rápido Hidráulico Colheitadeira 1/4" - Rosqueado

Engate Rápido Hidráulico 1/4" da linha Colheitadeira Rosqueado disponível na rosca M14x1,5 mm. Conexão e desconexão rosqueando a peça macho na fêmea, com acabamento superficial em Zinco Trivalente, Travamento por rosca, Anéis anti-extrusão em PTFE e Vedação em NBR (Borracha Nitrílica).

- Pressão de Trabalho 250 Bar;
- Vazão ± 15 (l/min);
- Temperatura de trabalho: -25°C à +100°C;
- Norma ISO 7241-1 serie "A".



4897

Eng. Hidráulico Macho 1/4" X M14x1,5 mm (M)

Comp. Total 75,5 mm
Rosca Ext. M14 x 1,5 mm
Tipo Macho
Chave 3/4" (19,05 mm)



4896

Eng. Hídr. Fêmea 1/4" X M14x1,5 mm (M)

Comp. Total 56,5 mm
Rosca Ext. M14 x 1,5 mm
Tipo Fêmea
Chave 3/4" (19,05 mm)



4871

Conjunto Engate Hidráulico 1/4" X M14x1,5 mm (M)

Comp. Total 107,5 mm
Roscas Ext. M14 x 1,5 mm
Tipo Completo
Chave Macho 3/4" (19,05 mm)
Chave Fêmea 3/4" (19,05 mm)

Original		
Código	NEW HOLLAND AGRICULTURE	CNH INDUSTRIAL
4897	-	456017
4896	-	456012
4871	84993691	-

ENGATE RÁPIDO

Engate Rápido Hidráulico Colheitadeira 3/8"

Engate Rápido Hidráulico 3/8" da linha Colheitadeira disponível na rosca M14x1,5 mm. Conexão e desconexão por meio de retração da capa, com acabamento superficial em Zinco Trivalente, Travamento por esferas de aço polida, Anéis anti-extrusão em PTFE e Vedação em NBR (Borracha Nitrílica).

- Pressão de Trabalho 250 Bar;
- Temperatura de trabalho: -25°C à +100°C;
- Vazão ± 40 (l/min);
- Norma ISO 7241-1 serie "A".



4910

Eng. Hidráulico Macho 3/8" X M14x1,5 mm (M)

Comp. Total 58,5 mm
Rosca Ext. M14 x 1,5 mm
Tipo Macho
Chave 7/8" (22,22 mm)



4911

Eng. Hidráulico Fêmea 3/8" X M14x1,5 mm (M)

Comp. Total 63 mm
Rosca Ext. M14 x 1,5 mm
Tipo Fêmea
Chave 7/8" (22,22 mm)



4912

Conjunto Engate Hidráulico 3/8" X M14x1,5 mm (M)

Comp. Total 103,5 mm
Roscas Ext. M14 x 1,5 mm
Tipo Completo
Chave Macho 7/8" (22,22 mm)
Chave Fêmea 7/8" (22,22 mm)



	Original
Código	
4912	371783

Engate Rápido Hidráulico 3/8" - Face Plana

Engate Rápido Hidráulico 3/8" da série Face Plana disponível nas roscas 3/8" NPT e 1/2" NPT. Conexão empurrando o engate macho, Desconexão por meio de retração da capa, com acabamento superficial em Zinco Trivalente, Travamento por esferas de aço polida, Anéis anti-extrusão em PTFE e Vedação em NBR (Borracha Nitrílica).

- Pressão de Trabalho 250 Bar;
- Temperatura de trabalho: -25°C à +100°C;
- Vazão ± 35 l/min);
- Norma ISO 16028.



5087

Engate Hidr. Face Plana Macho 3/8"x3/8" NPT (F)

5090

Engate Hidr. Face Plana Macho 3/8"x1/2" NPT (F)
Comp. Total 52,2 mm
Rosca Int. vide descrição
Tipo Macho
Chave 15/16" (23,81 mm)



5088

Eng. Hidr. Face Plana Fêmea 3/8"x3/8" NPT (F)

5091

Eng. Hidr. Face Plana Fêmea 3/8"x1/2" NPT (F)
Comp. Total 62 mm
Rosca Int. vide descrição
Tipo Macho
Chave 1" (25,40 mm)



5089

Conjunto Engate Hidr. Face Plana 3/8" X 3/8" NPT (F)

5092

Conjunto Engate Hidr. Face Plana 3/8" X 1/2" NPT (F)
Comp. Total 99,6 mm
Roscas Internas vide descrição
Tipo Completo
Chave Macho 15/16" (23,81 mm)
Chave Fêmea 1" (25,40 mm)



Engate Rápido Hidráulico 1/2" de Esfera



4963

Engate Hidr. Macho 1/2" X 1/2" NPT (F) C/ Esfera

Comp. Total 47 mm
Rosca Int. 1/2" - 14 NPT
Tipo Macho
Chave 1" (25,40 mm)



4964

Engate Hidr. Fêmea 1/2" X 1/2" NPT (F) C/ Esfera


Comp. Total 66 mm
Rosca Ext. 1/2" - 14 NPT
Tipo Fêmea
Chave 1.1/16" (26,98 mm)



4965

Conjunto Eng. Hidr. 1/2" X 1/2" NPT (F) C/ Esfera

Comp. Total 89 mm
Roscas Internas 1/2" - 14 NPT
Tipo Completo
Chave Macho 1" (25,40 mm)
Ch. Fêmea 1.1/16" (26,98mm)

ORIGINAL	Código	
	4963	1272770C2
	4964	1272770C1
	4965	1272770

Engate Rápido Hidráulico 1/2"

Engate Rápido Hidráulico 1/2" disponível na rosca 1/2" NPT. Conexão e desconexão por meio de retração da capa, com acabamento superficial em Zinco Trivalente, Travamento por esferas de aço polida, Anéis anti-extrusão em PTFE e Vedação em NBR (Borracha Nitrílica).

- Pressão de Trabalho 250 Bar;
- Temperatura de trabalho: -25°C à +100°C;
- Vazão ± 65 (l/min);
- Norma ISO 7241-1 serie "A".

O R I G I N A L	Código	MASSEY FERGUSON	VALTRA	NEW HOLLAND AGRICULTURE	AGRALE
	4830	3410420	271110	82991846	8009408003
	4831	3410419	271100	-	-
	4832	3410413	190901	5163925	-



4830
Engate Hidr. Macho 1/2" X 1/2" NPT (F)

Comp. Total 47,5 mm
Rosca Int. 1/2" - 14 NPT
Tipo Macho
Chave 1" (25,40 mm)



4856
Eng. Hidr. Macho 1/2" X 1/2" NPT (F) Longo

Comp. Total 59,5 mm
Rosca Int. 1/2" - 14 NPT
Tipo Macho
Chave 1" (25,40 mm)



4831
Engate Hidr. Fêmea 1/2" X 1/2" NPT (F)

Comp. Total 66 mm
Rosca Ext. 1/2" - 14 NPT
Tipo Fêmea
Chave 1.1/16" (26,98 mm)



4032
Conjunto Eng. Hidráulico 1/2" X 1/2" NPT (F)

Comp. Total 89 mm
Roscas Internas 1/2" - 14 NPT
Tipo Completo
Chave Macho 1" (25,40 mm)
Ch. Fêmea 1.1/16" (26,98mm)



4857
Conjunto Engate Hidráulico 1/2" X 1/2" NPT (F) Longo

Comp. Total 100 mm
Roscas Internas 1/2" - 14 NPT
Tipo Completo
Chave Macho 1" (25,40 mm)
Chave Fêmea 1.1/16" (26,98mm)



4829
Engate Hidráulico Fêmea 1/2" S30 (86508779)

Comp. Total 88,5 mm
Encaixe Ø 30 mm | Capa Ø 39,2 mm
Tipo Fêmea

	Original	
Código	NEW HOLLAND AGRICULTURE	Ford TRATOR
4829	86508779	

Tampas Protetoras



Tampa Protetoras

Detalhes na página de Acessórios

Engate Rápido Hidráulico Colheitadeira 1/2" - Rosqueado

Engate Rápido Hidráulico 1/2" da linha Colheitadeira Rosqueado disponível na rosca M24x1,5 mm. Conexão e desconexão rosqueando a peça macho na fêmea, com acabamento superficial em Zinco Trivalente, Travamento por rosca, Anéis anti-extrusão em PTFE e vedação em NBR (Borracha Nitrílica).

- Pressão de Trabalho 250 Bar;
- Temperatura de trabalho: -25°C à +100°C;
- Vazão ± 65 (l/min);
- Norma ISO 7241-1 serie "A".



5167
Engate Ráp. Hidr. Macho 1/2" X M24x1,5 mm (M) Colh. Rosq. (457420)

Comp. Total 67,6 mm
Rosca Ext. M24 x 1,5 mm
Tipo Macho
Chave 1.1/8" (28,58 mm)



5168
Engate Ráp. Hidr. Fêmea 1/2" X M24x1,5 mm (M) Colh. Rosq. (457449)

Comp. Total 72,5 mm
Rosca Ext. M24 x 1,5 mm
Tipo Fêmea
Chave 1.1/8" (28,58 mm)



5169
Conj. Engate Rápido Hidr. Compl. 1/2" X M24x1,5 mm (M) Colh. Rosqueado

Comp. Total 112,9 mm
Roscas Externas M24 x 1,5 mm
Tipo Completo
Chaves 1.1/8" (28,58 mm)



ORIGINAL	5167	5168
CASE II AGRICULTURE	457420	457449

ENGATE RÁPIDO

Engate Rápido Hidráulico 1/2" - Agrícola

Engate Rápido Hidráulico 1/2" da série Agrícola disponível nas roscas 1/2" NPT, 3/4" UNF, M22x1.5mm, 7/8" UNF e 1.1/16 UN. Conexão empurrando o engate macho sob pressão, Desconexão por meio de retração da capa, com acabamento superficial em Zinco Trivalente, Travamento por esferas de aço polida, Anéis anti-extrusão em PTFE e Vedação em NBR (Borracha Nitrílica).

- Pressão de Trabalho 250 Bar;
- Temperatura de trabalho: -25°C à +100°C;
- Vazão ± 60 (l/min);
- Norma ISO 7241-1 serie "A".



4858
Engate Hidr. Agríc. Fêmea 1/2" X 1/2" NPT (F)

4868
Engate Hidr. Agríc. Fêmea 1/2" X M22x1,5 mm (F)
Comp. Total 107,5 mm
Rosca Int. vide na descrição
Tipo Fêmea
Chave 1.3/8" (34,93 mm)



4863
Conjunto Engate Hidr. Agrícola 1/2" X 1/2" NPT (F)

4961
Conjunto Engate Hidr. Agrícola 1/2" X M22x1,5 mm (F)
Comp. Total 130 mm
Roscas Int. vide na descrição
Tipo Completo
Chave Macho 1" (25,40 mm)
Chave Fêmea 1.3/8" (34,93 mm)



4859
Engate Hidr. Agríc. Fêmea 1/2" X 3/4" UNF (M)

4860
Engate Hidr. Agríc. Fêmea 1/2" X M22x1,5 mm (M)

4861
Engate Hidr. Agríc. Fêmea 1/2" X 7/8" UNF (M)

4862
Engate Hidr. Agríc. Fêmea 1/2" X 1.1/16" UN (M)

Comp. Total 107,5 mm
Rosca Ext. vide na descrição
Tipo Fêmea
Chave 1.3/8" (34,93 mm)



4864
Conjunto Engate Hidr. Agrícola 1/2" X 3/4" UNF (M)

4865
Conjunto Engate Hidr. Agrícola 1/2" X M22x1,5mm (M)

4866
Conjunto Engate Hidr. Agrícola 1/2" X 7/8" UNF (M)

4867
Conjunto Engate Hidr. Agrícola 1/2" X 1.1/16" UN (M)

Comp. Total 130 mm
Roscas vide na descrição
Ch. Macho 1" (25,4 mm) Fêmea 1.3/8" (34,93 mm)



Código	MASSEY FERGUSON	VALTRA	NEW HOLLAND AGRICULTURE	JOHN DEERE
4863	-	-	82991844	-
4864	-	81726300	-	-
4865	3772942	82722400	43370116 5190882 87381944	AL112951 AL166181 AL200275 AL200979
4866	-	84958400	-	-
4867	-	84158700	-	-
4961	-	-	5152194	-

Engate Rápido Hidráulico 1/2" - Face Plana

Engate Rápido Hidráulico 1/2" da série Face Plana disponível nas roscas 1/2" NPT e M22x1.5mm. Conexão empurrando o engate macho sob pressão, Desconexão por meio de retração da capa, com acabamento superficial em Zinco Trivalente, Travamento por esferas de aço polida, Anéis anti-extrusão em PTFE e Vedação em NBR (Borracha Nitrílica).

- Pressão de Trabalho 250 Bar;
- Temperatura de trabalho: -25°C à +100°C;
- Vazão ± 66 l/min);
- Norma ISO 16028.



4922
Eng. Hidr. Macho 1/2" X 1/2" NPT (F) Face Plana
Comp. Total 56,5 mm
Rosca Interna 1/2" - 14 NPT
Tipo Macho
Chave 1.1/16" (26,98 mm)



4923
Eng. Hidr. Fêmea 1/2" X 1/2" NPT (F) Face Plana
Comp. Total 68,5 mm
Rosca Interna 1/2" - 14 NPT
Tipo Fêmea
Chave 1.1/4" (31,75 mm)



4925
Eng. Hidr. Fêmea 1/2" X M22x1.5 mm (M) F. Plana
Comp. Total 64,5 mm
Rosca Externa M22 x 1.5 mm
Tipo Fêmea
Chave 1.1/4" (31,75 mm)



Continua...



4889

Conj. Engate Ráp. Hidr. 1/2" X 1/2" NPT (F) Face Plana

Comp. Total 105,2 mm

Roscas Internas 1/2" - 14 NPT

Tipo Completo

Chave Macho 1.1/16" (26,98 mm)

Chave Fêmea 1.1/16" (26,98mm)



4929

Conj. Engate Ráp. Hidr. 1/2" X M22x1.5 mm (M) Face Plana

Comp. Total 105,2 mm

Rosca Macho 1/2" NPT | Fêmea M22x1.5

Tipo Completo

Chave Macho 1.1/16" (26,98 mm)

Chave Fêmea 1.1/16" (26,98mm)

ORIGINAL



4923

87391347

Engate Rápido Hidráulico 1/2" - Advance Face Plana

Engate Rápido Hidráulico 1/2" da série Advance Face Plana disponível nas roscas 1/2" NPT, 3/4" UNF, M22x1.5mm, 7/8" UNF e 1.1/16 UN. Conexão empurrando o engate macho sob pressão, Desconexão por meio de retração da capa, com acabamento superficial em Zinco Trivalente, Travamento por esferas de aço polida, Anéis anti-extrusão em PTFE e Vedação em NBR (Borracha Nitrílica).

- Pressão de Trabalho 250 Bar;
- Temperatura de trabalho: -25°C à +100°C;
- Vazão ± 66 l/min);
- Norma ISO 16028.



5113

Eng. Hidr. Advance Fêmea 1/2" x 1/2" NPT (F) Face Plana

Comp. Total 107,5 mm

Rosca Interna Vide descrição

Tipo Fêmea

Chave 1.3/8" (34,93 mm)



5110

Eng. Hidr. Advance Fêmea 1/2" X 3/4" UNF (M) Face Plana

5111

Eng. Hidr. Advance Fêmea 1/2" x 7/8" UNF (M) Face Plana

Comp. Total 130 mm

Rosca Externa Vide descrição

Tipo Completo

Chave Fêmea 1.3/8" (34,93 mm)

5108

Eng. Hidr. Advance Fêmea 1/2" X M22x1,5 mm (M) Face Plana

5112

Eng. Hidr. Advance Fêmea 1/2" x 1.1/16" UN (M) Face Plana



ORIGINAL



5108

3796940MF

Engate Rápido Hidráulico 3/4"

Engate Rápido Hidráulico 3/4" disponível na rosca 3/4" NPT. Conexão e desconexão por meio de retração da capa, com acabamento superficial em Zinco Trivalente, Travamento por esferas de aço polida, Anéis anti-extrusão em PTFE e Vedação em NBR (Borracha Nitrílica).

- Pressão de Trabalho 250 Bar;
- Temperatura de trabalho: -25°C à +100°C;
- Vazão ± 110 (l/min);
- Norma ISO 7241-1 serie "A".



4833

Eng. Ráp. Hidr. Macho 3/4" X 3/4" NPT (F)

Comp. Total 55 mm

Rosca Int. 3/4" - 14 NPT

Tipo Macho

Chave 1.1/4" (31,75 mm)



4834

Engate Hidráulico Fêmea 3/4" X 3/4" NPT (F)

Comp. Total 83 mm

Rosca Int. 3/4" - 14 NPT

Tipo Fêmea

Chave 1.3/8" (34,93 mm)



4835

Conjunto Engate Rápido Hidr. 3/4" X 3/4" NPT (F)

Comp. Total 111 mm

Roscas Internas 3/4" - 14 NPT

Tipo Completo

Chaves Macho 1.1/4" (31,75 mm)

Chaves Fêmea 1.3/8" (34,93 mm)



ORIGINAL



4835

86827300

ENGATE RÁPIDO

Engate Rápido Hidráulico 3/4" - Hi Flow

Engate Rápido Hidráulico 3/4" disponível na rosca 3/4" NPT. Conexão e desconexão por meio de retração da capa, com acabamento superficial em Zinco Trivalente, Travamento por esferas de aço polida, Anéis anti-extrusão em PTFE e Vedação em NBR (Borracha Nitrílica).

- Pressão de Trabalho 250 Bar;
- Temperatura de trabalho: -25°C à +100°C;
- Vazão ± 110 (l/min);
- Norma ISO 7241-1 serie "B".



4873

Eng. Rápido Hidr. Macho 3/4" x 3/4" NPT (F) Hi Flow

Comp. Total 55 mm
Rosca Int. 3/4" - 14 NPT
Tipo Macho
Chave 1.5/16" (33,34mm)



4874

Eng. Ráp. Hidr. Fêmea 3/4" x 3/4" NPT (F) Hi Flow

Comp. Total 90 mm
Rosca Interna 3/4" - 14 NPT
Tipo Fêmea
Chave 1.3/8" (34,93 mm)



4934

Eng. Ráp. Hidr. Fêmea 3/4" x 1.1/16" UN (M) Hi Flow

Comp. Total 88 mm
Rosca Externa 1.1/16" - 12 UN
Tipo Fêmea
Chave 1.5/16" (33,34 mm)



4890

Conjunto Engate Ráp. Hidr. 3/4" x 3/4" NPT (F) Hi Flow

Comp. Total 111,5 mm
Roscas Internas 3/4" - 14 NPT
Tipo Completo
Chave Macho 1.5/16" (33,34mm)
Chave Fêmea 1.3/8" (34,93 mm)



4936

Conjunto Engate Ráp. Hidr. 3/4" x 1.1/16" UN (M) Hi Flow

Comp. Total 105,2 mm
Rosca Macho 3/4"NPT | Fêmea 1.1/16"UN
Tipo Completo
Chave Macho 1.5/16" (33,34mm)
Chave Fêmea 1.5/16" (33,34mm)

Engate Rápido Hidráulico 3/4" - Face Plana

Engate Rápido Hidráulico 3/4" da série Face Plana disponível na rosca 3/4" NPT. Conexão empurrando o engate macho, Desconexão por meio de retração da capa, com acabamento superficial em Zinco Trivalente, Travamento por esferas de aço polida, Anéis anti-extrusão em PTFE e Vedação em NBR (Borracha Nitrílica).

- Pressão de Trabalho 250 Bar;
- Temperatura de trabalho: -25°C à +100°C;
- Vazão ± 124 l/min);
- Norma ISO 16028.



4938

Eng. Hidr. Macho 3/4" x 3/4" NPT (F) Face Plana

Comp. Total 83,5 mm
Rosca Int. 3/4" - 14 NPT
Tipo Macho
Chave 1.1/2" (38,10 mm)



4939

Eng. Hidr. Fêmea 3/4" x 3/4" NPT (F) Face Plana

Comp. Total 87 mm
Rosca Int. 3/4" - 14 NPT
Tipo Fêmea
Chave 1.1/2" (38,10 mm)



4891

Conjunto Engate Hidr. 3/4" X 3/4" NPT (F) Face Plana

Comp. Total 149,5 mm
Roscas Externas 3/4" - 14 NPT
Tipo Completo
Chaves 1.1/2" (38,10 mm)



Engate Rápido Hidráulico 1"

Engate Rápido Hidráulico 1" disponível nas roscas 3/4" BSP, 3/4" NPT, 1" BSP ou 1" NPT. Conexão e desconexão por meio de retração da capa, com acabamento superficial em Zinco Trivalente, Travamento por esferas de aço polida, Anéis anti-extrusão em PTFE e Vedação em NBR (Borracha Nitrílica).

- Pressão de Trabalho 250 Bar;
- Temperatura de trabalho: -25°C à +100°C;
- Vazão ± 190 (l/min);
- Norma ISO 7241-1 serie "A".



4836

Engate Ráp. Hidráulico Macho 1" X 3/4" NPT (F)

4839

Engate Ráp. Hidráulico Macho 1" X 1" NPT (F)

5078

Engate Ráp. Hidráulico Macho 1" X 1" BSP (F)

Comp. Total 58 mm
Rosca Int. Vide descrição
Tipo Macho
Chave 1.1/2" (38,10 mm)



4837

Engate Ráp. Hidráulico Fêmea 1" X 3/4" NPT (F)

4840

Engate Ráp. Hidráulico Fêmea 1" X 1" NPT (F)

5079

Engate Ráp. Hidráulico Fêmea 1" X 1" BSP (F)

Comp. Total 91 mm
Rosca Int. vide descrição
Tipo Fêmea
Chave 1.1/2" (38,10 mm)



4838

Conjunto Engate Rápido Hidr. 1" X 3/4" NPT (F)

4841

Conjunto Engate Rápido Hidr. 1" X 1" NPT (F)

4999

Conjunto Engate Rápido Hidr. 1" X 1" BSP (F)

Comp. Total 115,5 mm
Rosca Interna vide descrição
Tipo Completo
Chaves 1.1/2" (38,10 mm)



Engate Rápido Hidráulico 1" - Face Plana

Engate Rápido Hidráulico 1" da série Face Plana disponível nas roscas 1" NPT e M30x2mm. Conexão empurrando o engate macho sob pressão, Desconexão posicionar alojamento da esfera e depois retração da capa, com acabamento superficial em Zinco Trivalente, Travamento por esferas de de aço polida, Anéis anti-extrusão em PTFE e Vedação em NBR (Borracha Nitrílica).

- Pressão de Trabalho 250 Bar;
- Temperatura de trabalho: -25°C à +100°C;
- Vazão ± 230 l/min);
- Norma ISO 16028.

ORIGINAL	5179
CASE III AGRICULTURE	87310811



5173

Eng. Ráp. Hidr. Macho 1" X 1" NPT (F) Face Plana

Comp. Total 107,1 mm
Rosca Int. 1" - 11.5 NPT
Tipo Macho
Chave 55 mm



5174

Eng. Ráp. Hidr. Fêmea 1" X 1" NPT (F) Face Plana

Comp. Total 100,2 mm
Rosca Int. 1" - 11.5 NPT
Tipo Fêmea
Chave 50 mm



5179

Eng. Ráp. Hidr. Fêmea 1" X M30x2 mm (M) Face Plana (87310811)

Comp. Total 121,2 mm
Rosca Externa M30 x 2 mm
Tipo Fêmea
Chave 50 mm



5175

Conj. Engate Rápido Hidr. Compl. 1" X 1" NPT (F) Face Plana

Comp. Total 185,5 mm
Roscas internas 1" - 11.5 NPT
Tipo Completo
Chave Macho 55 mm | Fêmea 50 mm



MULTI ACOPLAMENTO

Multi Acoplamento 5 Linhas - CNH

O Multi Acoplamento IMECE conectar múltiplas linhas, permitindo menos esforço durante a montagem mesmo com pressão residual no sistema. Fabricado em Aço Carbono com acabamento superficial em Zinco Trivalente e pintura, Vedação em NBR (Borracha Nitrílica), Anéis anti-extrusão em PTFE.



5134

Multi Acoplamento Hidr. Placa Encaixe Eng. 1/4" e 3/8" Fêmeas 5L CNH (84434997)

- 5 Linhas Eng. Fêmeas Parte Fixa
- 2 Rosca Int. 3/4" - 16 UNF ORB Chave 1.1/16" (26,99 mm)
 - 3 Rosca Int. 9/16" - 18 UNF ORB Chave 1.1/16" (26,99 mm)

- Conexão e Desconexão: Alavanca
- Liberação da alavanca: Pressionar Botão
- Conexão sob Pressão: Com pressão residual
- Pressão de Trabalho 250 Bar;
- Temperatura de trabalho: -25°C à +100°C;
- Tipo de Engates: Face Plana Norma ISO 16028.



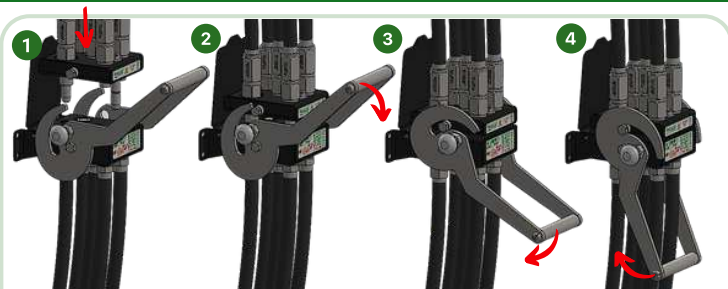
5135

Multi Acoplamento Hidr. Placa Encaixe Eng. 1/4" e 3/8" Machos 5L CNH (84580530)

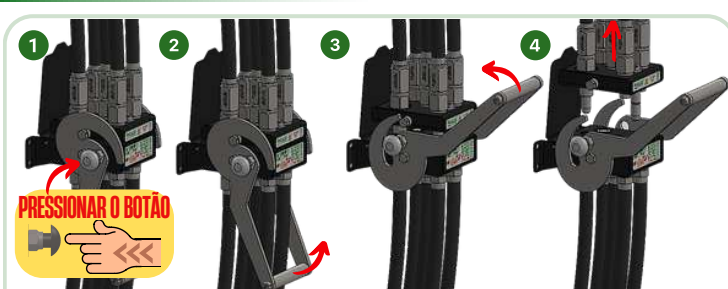
- 5 Linhas Eng. Machos Parte Móvel
- 2 Rosca Int. 3/4" - 16 UNF ORB Chave 1" (25,40 mm)
 - 3 Rosca Int. 9/16" - 18 UNF ORB Chave 15/16" (23,81 mm)

ORIGINAL	5134	5135
CASE III AGRICULTURE	84434997	84580530

Conexão e Desconexão



(1) Empurrar Acoplamento Macho até encaixar os seus pinos guias nos furos da Fêmea; (2) Ao encaixar os pinos laterais do Acoplamento Macho na Fêmea começar a empurrar a alavanca; (3) Empurrar a alavanca até o final; (4) O pino trava da alavanca vai encaixar no furo do Acoplamento Fêmea travando o conjunto.



(1) Pressionar o Botão trava da alavanca para destravar e liberar o conjunto; (2) Simultaneamente com o botão pressionado da alavanca; (3) Puxe a alavanca até o final; (4) Ao visualizar os pinos laterais do Acoplamento macho livres, puxar o conjunto até os seus pinos guias ficarem visíveis.

Acessórios



5128

Eng. Cartucho Hidr. Fêmea 3/8" X 3/4" UNF (F) Face Plana (84435046)



5147

Eng. Cart. Hidr. Fêmea 1/4" X 9/16" UNF (F) Face Plana (84435047)



5131

Eng. Cartucho Hidr. Macho 3/8" X 3/4" UNF (F) Face Plana (SP) (87691267)



5148

Eng. Cartucho Hidr. Macho 1/4" X 9/16" UNF (F) Face Plana (SP) (84435502)



5150

Eng. Cartucho Hidr. Macho 3/8" X 3/4" UNF (F) Face Plana (84435503)

ORIGINAL	5128	5147	5131	5150	5148
CASE III AGRICULTURE	84435046	84435047	87691267	84435502	84435503

Multi Acoplamento 4 Linhas - PLAINAS

O Multi Acoplamento IMECE conectar múltiplas linhas, permitindo menos esforço durante a montagem mesmo com pressão residual no sistema. Fabricado em Aço Carbono com acabamento superficial em Zinco Trivalente e pintura, Vedação em NBR (Borracha Nitrílica), Anéis anti-extrusão em PTFE.



5138

Multi Acoplamento Hidr. Placa Encaixe Eng. 3/8\"/>

4 Linhas Eng. Fêmeas Parte Fixa

- 4 Rosca Ext. M22x1.5 mm O'ring Chave 1.1/16" (26,99 mm)

- Conexão e Desconexão: Alavanca
- Liberação da alavanca: Pressionar Botão
- Conexão: Aliviar a Pressão (Evitar Pressão Residual)
- Pressão de Trabalho 250 Bar;
- Temperatura de trabalho: -25°C à +100°C;
- Tipo de Engates: Face Plana Norma ISO 16028.



5139

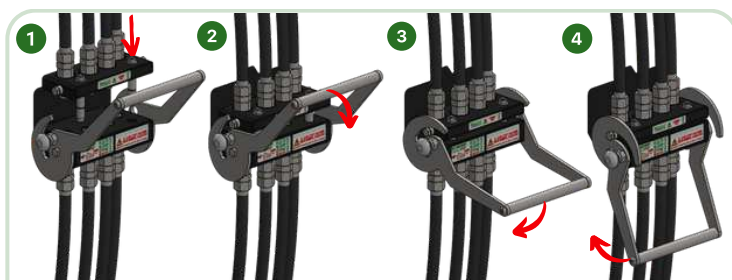
Multi Acoplamento Hidr. Placa Encaixe Eng. 3/8\"/>

4 Linhas Eng. Machos Parte Móvel

- 4 Rosca Ext. M22x1.5 mm O'ring Chave 1.1/16" (26,99 mm)

ORIGINAL	Código	Stara Evolução Constante	MARISPAN IMPLEMENTOS AGRICOLAS
	5138	1540-4128	01.11.0048
	5139	1540-4129	01.11.0062

Conexão e Desconexão



(1) Empurrar Acoplamento Macho até encaixar os seus pinos guias nos furos da Fêmea; (2) Ao encaixar os pinos laterais do Acoplamento Macho na Fêmea começar a empurrar a alavanca; (3) Empurrar a alavanca até o final; (4) O pino trava da alavanca vai encaixar no furo do Acoplamento Fêmea travando o conjunto.



(1) Pressionar o Botão trava da alavanca para destravar e liberar o conjunto; (2) Simultaneamente com o botão pressionado da alavanca; (3) Puxe a alavanca até o final; (4) Ao visualizar os pinos laterais do Acoplamento macho livres, puxe o conjunto até os seus pinos guias ficarem visíveis.

Acessórios



5156

Engate Cartucho Hidr. Fêmea 3/8" X M22x1.5 Oring (M) Face Plana



5157

Engate Cartucho Hidr. Macho 3/8" X M22x1.5 Oring (M) Face Plana

ORIGINAL	Código	MARISPAN IMPLEMENTOS AGRICOLAS
	5156	20.02.0023
	5157	01.11.0243

Entalhe 13 Estrias Bomba Bosch

VALTRA VALMET



8223

Ponta de Eixo Entalhado da Bomba Bosch (130720/1)

Comp. Total 60 mm
Comp. Entalhe 34 mm
Material Ø 21,00 mm



8249

Luva Acopl. Entalhado com Engrenagem (686300)

Comp. Total 61 mm
Comp. Entalhe interno 18 mm
Largura Engrenagem 15 mm
Material Ø 1.1/8" (28,58 mm)



8250

Luva Centro da Engrenagem da Bomba Bosch (130720/2)

Comp. Total 44 mm
Comp. Entalhe interno 17 mm
Material Ø 1.1/8" (28,58 mm)



8251

Luva Acopl. Ent. C/ Engren. da Bomba Bosch (130720)

Comp. Total 45 mm
Comp. Entalhe interno 25 mm
Largura Engrenagem 11 mm
Material Ø 64,20 mm

Entalhe 12 Estrias Danfoss

Danfoss



8097

Eixo Entalhado 12D Direção Hidrostática Danfoss (Hidr 1)

Comp. Total 100 mm
Comp. Entalhe 25 mm
Furo Ø 9 mm
Material Ø 7/8" (22,22 mm)



8224

Ponta de Eixo Ent. 12D Danfoss (150-0674)

Comp. Total 72 mm
Comp. Entalhe 25 mm
Mat. Ø 7/8" (22,22 mm)



8305

Ponta de Eixo Entalhado 12D x 108 mm Danfoss

Comp. Total 108 mm
Comp. Entalhe 25 mm
Furo Ø 9 mm
Material Ø 7/8" (22,22 mm)



8457

Ponta de Eixo Entalhado 12D x 134 mm Danfoss

Comp. Total 134 mm
Comp. Entalhe 25 mm
Furo Ø 8 mm
Material Ø 7/8" (22,22 mm)

Entalhe 7/8" 13 Estrias



8029

Ponta de Eixo Entalhado 7/8" 13D 30° (Red. 7/8")

Comp. Total 72 mm
Comp. Entalhe 40 mm
Material Ø 7/8" (22,22 mm)



8030

Ponta de Eixo Entalhado 7/8" 13D 30° (Red 1")

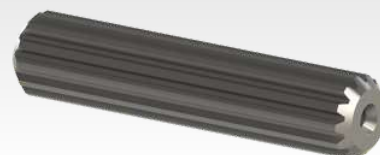
Comp. Total 72 mm
Comp. Entalhe 35 mm
Material Ø 1" (25,40 mm)



8095

Luva Acopl. Ent. 7/8" 13D (I) X 1.1/4" 14D (E) Hvi/001

Comp. Total 61 mm
Comp. Entalhes Passante
Material Ø 1.1/4" (31,75 mm)



8268

Ponta de Eixo Entalhado 7/8" 13D 30° (Inteira)

Comp. Total 100 mm
Comp. Entalhe 100 mm
Material Ø 7/8" (22,22 mm)

Continua...



TATU MARCHESAN



8034
Ponta de Eixo Entalhado 7/8" 13D 30° X 100mm (0503030677)

Comp. Total 100 mm
Comp. Entalhe 30 mm
Corpo Ø 15 mm
Material Ø 1" (25,40 mm)



8091
Luva Acopl. Entalh. 7/8" 13D 30° x 57 mm(0503030046)

Comp. Total 57 mm
Comp. Entalhe interno Passante
Material Ø 1.1/4" (31,75 mm)



8092
Luva Acopl. Entalh. 7/8" 13D 30° X 61 mm (0503030043)

Comp. Total 61 mm
Comp. Entalhe interno Passante
Material Ø 1.1/4" (31,75 mm)



8214
Luva A. Ent. 7/8" 13D X 61 mm Rebaixada(0503030097)

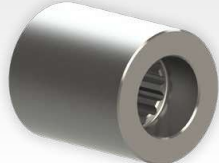
Comp. Total 61 mm
Comp. Entalhe interno Passante
Corpo Rebaixado Ø 28 x 30 mm
Material Ø 1.1/4" (31,75 mm)

santal



8093
Luva Acopl. Entalhada 7/8" 13D 30° X 71 mm (2100004)

Comp. Total 71 mm
Comp. Entalhe interno Passante
Material Ø 1.3/8" (34,93 mm)



8201
Luva Acopl. Entalhada 7/8" 13D 30° Diâm. 40 X 47,5 mm

Comp. Total 17,5 mm
Comp. Entalhe Interno 34 mm
Encaixe Interno Ø 24 x 13,5 mm
Material Ø 40,00 mm

civemasa



8127
Eixo 100 mm Entalh. 7/8" 13D C/ Furo 1" Chav. (0503061808)

Comp. Total 100 mm
Comp. Entalhe 30 mm
Furo Chavetado Int. Ø 1" (25,4 mm)
Material Ø 37,00 mm



8210
Ponta de Eixo Ent. 7/8" 13D 30° X 65mm (0503033122)

Comp. Total 65 mm
Comp. Entalhe 30 mm
Corpo Rebaixado Ø 25,5 mm
Material Ø 1.1/4" (31,75 mm)

Entalhe 1" 6 Estrias

BALDAN



8112
Ponta de Eixo Entalhado 1" 6D x 90mm (Baldan)

Comp. Total 90 mm
Comp. Entalhe 45 mm
Material Ø 1" (25,40 mm)



8222
Luva Acopl. Entalhada 1" 6D X 61mm (Baldan)

Comp. Total 61 mm
Comp. Entalhe interno Passante
Material Ø 1.1/2" (38,10 mm)



8225
Luva Centro da Flange Entalhada 1" 6D X 47mm

Comp. Total 47 mm
Comp. Entalhe interno Passante
Material Ø 1.3/4" (44,45 mm)



8307
Ponta de Eixo Entalhado 1" 6D x 90mm Inteira (Baldan)

Comp. Total 90 mm
Comp. Entalhe Total
Material Ø 1" (25,40 mm)

MADAL PALFINGER



8111
Ponta de Eixo Entalhado 1" 6D x 70mm (4002.0319A)

Comp. Total 70 mm
Comp. Entalhe 45 mm
Material Ø 1" (25,40 mm)



8289
Ponta de Eixo Entalhado 1" 6D x 70mm Inteira (4002.0320)

Comp. Total 70 mm
Comp. Entalhe Total
Material Ø 1" (25,40 mm)



8423
Luva Acopl. Entalhada 1" 6D X 68mm (4002.0319)

Comp. Total 68 mm
Comp. Entalhe interno Passante
Material Ø 1.3/8" (34,93 mm)

ENTALHADOS

Entalhe 1.1/8" 6 Estrias

MADAL PALFINGER



8195

Ponta de Eixo Entalhado 1.1/8" 6D x 82 mm (4002.1277A)

Comp. Total 82 mm
Comp. Entalhe 56 mm
Material Ø 1" (25,40 mm)



8196

Ponta de Eixo Ent. 1.1/8" 6D x 107 mm Inteira (5015.1052)

Comp. Total 107 mm
Comp. Entalhe Total
Material Ø 1" (25,40 mm)



8209

Ponta de Eixo Ent. 1.1/8" 6D x 70 mm Inteira (4002.1277)

Comp. Total 70 mm
Comp. Entalhe total
Material Ø 1.3/8" (34,93 mm)



8270

Luva Acopl. Entalhada 1.1/8" 6D x 71 mm (4002.1280)

Comp. Total 71 mm
Comp. Entalhe Int. Passante
Material Ø 1.5/8" (41,28 mm)

Entalhe 1.1/8" 8 Estrias

TATU MARCHESAN



8031

Ponta de Eixo Entalhado 1.1/8" 8D 30°

Comp. Total 78 mm
Comp. Entalhe 35 mm
Material Ø 1.1/8" (28,58 mm)



8035

Ponta de Eixo Entalhado 1.1/8" 8D 30° X 100mm (0503030842)

Comp. Total 100 mm
Comp. Ent. 38 mm | Corpo Ø 15 mm
Material Ø 1.1/8" (28,58 mm)



8109

Luva Acopl. Entalh. 1.1/8" 8D 30° X 44 mm (0503032719)

Comp. Total 44 mm
Comp. Entalhe interno Passante
Material Ø 1.3/4" (44,45 mm)



8110

Luva Acopl. Entalh. 1.1/8" 8D 30° X 41 mm (0503032720)

Comp. Total 41 mm
Comp. Entalhe interno Passante
Material Ø 1.3/4" (44,45 mm)



8226

Luva Centro da Flange Entalh. 1.1/8" 8D 30° X 47 mm

Comp. Total 47 mm
Comp. Entalhe interno Passante
Material Ø 1.3/4" (44,45 mm)



8463

Luva Acopl. Entalhada 1.1/8" 8D 30° X 61 mm

Comp. Total 61 mm
Comp. Entalhe interno Passante
Material Ø 1.1/2" (38,10 mm)

Entalhe 1.1/8" 12 Estrias (Bomba Antiga)

TATU MARCHESAN



8255

Ponta de Eixo Entalhado 1.1/8" 12D 20° (0503030237A)

Comp. Total 78 mm
Comp. Ent. 45 mm
Material Ø 1.1/8" (28,58 mm)



8256

Ponta de Eixo Entalh. 1.1/8" 12D 20° x 100 mm (0503030237B)

Comp. Total 100 mm
Comp. Ent. 32 mm | Corpo Ø 15 mm
Material Ø 1.1/8" (28,58 mm)



8257

Luva Acopl. Entalh. 1.1/8" 12D 20° x 61 mm (0503030237)

Comp. Total 61 mm
Comp. Entalhe Interno Passante
Material Ø 1.1/2" (38,10 mm)

Entalhe 1.1/8" 12 Estrias (Bomba Moderna)



8032

Ponta de Eixo Entalhado 1.1/8" 12D 30°

Comp. Total 78 mm
Comp. Entalhe 35 mm
Material Ø 1.1/8" (28,58 mm)



8036

Ponta de Eixo Entalhado 1.1/8" 12D 30° X 100 mm (0503030781)

Comp. Total 100 mm
Comp. Ent. 32 mm | Corpo Ø 15 mm
Material Ø 1.1/8" (28,58 mm)



8094

Luva Acopl. Entalh. 1.1/8" 12D 30° X 61 mm (0503030838)

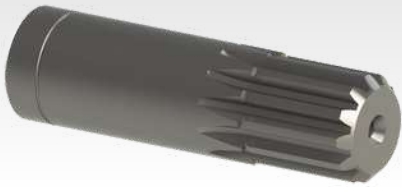
Comp. Total 61 mm
Comp. Entalhe interno Passante
Material Ø 1.1/2" (38,10 mm)



8096

Luva Acopl. Entalh. 1.1/8" 12D 30° X 61 mm (0503031697)

Comp. Total 61 mm
Comp. Entalhe interno Passante
Material Ø 34,00 mm



8434

Ponta de Eixo Entalhado 1.1/8" 12D 30° X 100 mm (Longa)

Comp. Total 100 mm
Comp. Entalhe 30 mm
Material Ø 1.1/8" (28,58 mm)

Entalhe 10 Estrias (Fiat / Ford / New Holland)



8267

Ponta de Eixo Entalhado 10 Estrias (Fiat)

Comp. Total 120 mm
Comp. Entalhe 70 mm
Material Ø 1.1/4" (31,75 mm)



8333

Ponta de Eixo Entalhado 10E Da Transmissão (5167344/1)

Comp. Total 115 mm
Comp. Ent. 48mm | Corpo Ø 15 mm
Material Ø 1.1/4" (31,75 mm)



8378

Luva Acopl. Entalhada 10 Estrias (Fiat)

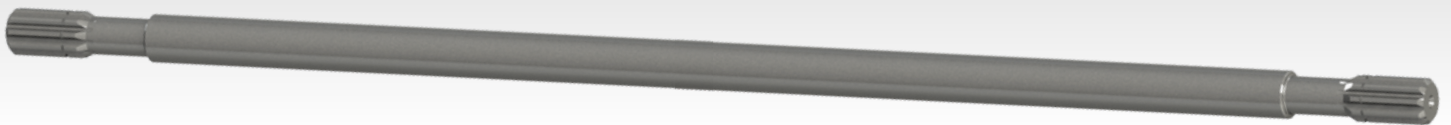
Comp. Total 95 mm
Comp. Entalhe interno Passante
Material Ø 1.5/8" (41,28 mm)



8379

Luva Acopl. Entalh. 10E Fiat 74 mm (73401606)

Comp. Total 74 mm
Comp. Ent. interno Passante
Material Ø 1.5/8" (41,28 mm)



8478

Eixo Transm. Dianteira 1510 mm Z10X10 (5167344)

Comp. Total 1505 mm
Comp. Entalhe 54 mm (dois Lados)
Material Ø 30 mm

ENTALHADOS

Entalhe 1.1/4" 14 Estrias

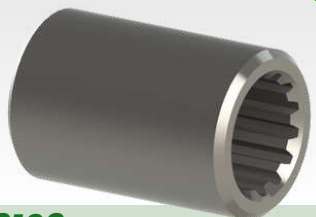
BALDAN



8033

Ponta de Eixo Entalhado 1.1/4" 14D 30° (Baldan PDV25)

Comp. Total 80 mm
Comp. Entalhe 45 mm
Material Ø 1.1/4" (31,75 mm)



8108

Luva Acopl. Entalh. 1.1/4" 14D 30° x 65mm (Baldan PDV25)

Comp. Total 65 mm
Comp. Entalhe interno Passante
Material Ø 1.3/4" (44,45 mm)



8113

Luva Acopl. Ent.Redução 1.1/4" 14D para 7/8" 13D (PV000955)

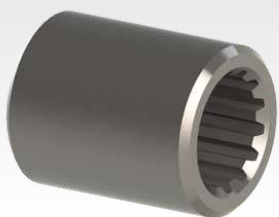
Comp. Total 60 mm
Comp. Entalhes 25 mm | 35 mm
Material Ø 1.5/8" (41,28 mm)



8215

Luva Acopl. Entalhada 1.1/4" 14D 30° x 38 mm Rebaixada

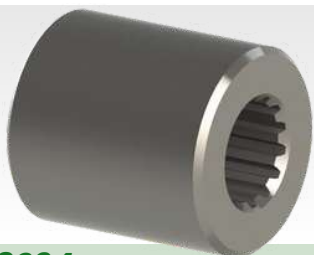
Comp. Total 38 mm
Comp. Entalhe int. Passante
Corpo Ø 40 x 18 mm
Material Ø 2" (50,80 mm)



8234

Luva Acopl. Entalhada 1.1/4" 14D 30° x 55 mm

Comp. Total 55 mm
Comp. Entalhe interno Passante
Material Ø 1.3/4" (44,45 mm)



8294

Luva Acopl. Entalh. 1.1/4" 14D 30° x 65mm (Ø Ext. 60mm)

Comp. Total 65 mm
Comp. Entalhe int. Passante
Material Ø 60 mm

Entalhe 8 Estrias, 15 Estrias e 18 Estrias (KAUL)

VALTRA



8335

Ponta de Eixo Entalhado 18 Dentes (83070800)

Comp. Total 115 mm
Comp. Entalhe 60 mm
Corpo Encaixe de Ø 15 e Ø 20 mm
Material Ø 1" (25,40 mm)



8336

Ponta de Eixo Entalhado 8 Dentes (83070800)

Comp. Total 107 mm
Comp. Entalhe 32 mm
Corpo encaixe Ø 15 e Ø 14,8 mm
Material Ø 30 mm



8337

Ponta de Eixo Entalhado 15 Dentes (80881200)

Comp. Total 95 mm
Comp. Entalhe 54 mm
Corpo de encaixe Ø 15 mm
Material Ø 1.1/8" (28,58 mm)



8338

Ponta de Eixo Entalhado 18 Dentes (80881200)

Comp. Total 120 mm
Comp. Entalhe 42 mm
Corpo de encaixe Ø 15 mm
Material Ø 28 mm

Entalhe 12 Estrias (New Holland)

NEW HOLLAND
AGRICULTURE



8348

Ponta de Eixo Entalhado 12 Estrias x 110 mm (5168036P)

Comp. Total 110 mm
Comp. Entalhe 54mm
Material Ø Ø 33,8 mm



8406

Eixo Comando de Transmissão 1750mm 12D x 12D (5168036)

Comp. Total 1750 mm
Comp. Entalhe 54 mm (dois Lados)
Material Ø 1.3/8" (34,93 mm)

Entalhe 22 Estrias



8107

Eixo Entalhado Cardan Z-22 (DQ43802)

Comp. Total 1380 mm
Comp. Entalhe 33 mm (dois Lados)
Material Ø 2" (50,80 mm)



8106

Ponta de Eixo Entalhado Cardan Z-22 (DQ43802)

Comp. Total 113 mm
Comp. Entalhe 33 mm
Corpo de Encaixe Ø 46,1 x 23 mm
Material Ø 2" (50,80 mm)



8489

Luva Acopl. Entalh. do Cardan Z-22 (R109418 - R222832)

Comp. Total 64 mm
Comp. Entalhe interno Passante
Material Ø 1.3/4" (44,45 mm)



8483

Luva Acopl. Ent. do Acion. do Eixo Diant. Z22 (ACW0533340)

Comp. Total 83 mm
Comp. Entalhe Interno Passante c/ alivio no centro
Material Ø 49 mm

Entalhe 24 Estrias (Massey Ferguson)



8273

Luva Acopl. Entalhada da Tração 24D (3409609)

Comp. Total 85 mm
Comp. Entalhe Interno Passante
Material Ø 2.3/8" (60,32 mm)



8292

Ponta de Eixo Entalhado de Acion. Tração 24D (3409609P)

Comp. Total 115 mm
Comp. Entalhe 48 mm
Corpo de encaixe Ø 15 mm
Material Ø 1.1/4" (31,75 mm)

Entalhe 24, 26 e 28 Estrias (Eixos da Catraca do Freio)



8326

Ponta de Eixo da Catraca do Freio 26E

Comp. Total 108 mm
Comp. Entalhe 40,5 mm
Corpo Encaixe de Ø 22,2 mm
Material Ø 1.1/4" (31,75 mm)



8327

Ponta de Eixo da Catraca do Freio 26E

Comp. Total 108 mm
Comp. Entalhe 46,5 mm
Corpo Encaixe de Ø 25,4 mm
Material Ø 1.5/8" (41,28 mm)



8328

Ponta de Eixo da Catraca do Freio 28E

Comp. Total 108 mm
Comp. Entalhe 41 mm
Corpo Encaixe de Ø 25,4 mm
Material Ø 1.1/2" (38,10 mm)

Entalhe 1.3/8" 6D (Tomada de Força)



8125

Ponta de Eixo Ent. Tomada de Força (2002013/i)

Comp. Total 150 mm
Comp. Entalhe 80 mm
Material Ø 1.3/8" (34,93 mm)



8126

Ponta de Eixo Ent. Tomada de Força (9091061) MF Traçado

Comp. Total 151 mm
Comp. Ent. 66 mm + Alivio Ø 27 mm
Material Ø 1.3/8" (34,93 mm)



8202

Luva Acopl. Ent. Tomada de Força 6E (2002013L)

Comp. Total 100 mm
Comp. Ent. Interno Passante
Material Ø 2" (50,80 mm)



8277

Luva Acopl. Ent. Tomada de Força 6E (909106 MF)

Comp. Total 120 mm
Comp. Entalhe int. Passante
Material Ø 2.3/8" (60,32 mm)



8293

Ponta de Eixo Ent. Tomada de Força 1.3/8" 6D X 160 mm

Comp. Total 160 mm
Comp. Entalhe 65 mm
Corpo de encaixe Ø 19 mm
Material Ø 1.3/8" (34,93 mm)



8304

Luva Acopl. Ent. Tomada de Força 6E 90 mm

Comp. Total 90 mm
Comp. Ent. int. Passante
Rebaixo Int. Ø 35,5 mm
Material Ø 2" (50,80 mm)



8306

Luva Acopl. Ent. Tomada de Força 6E (2.3/8" x 100mm)

Comp. Total 100 mm
Comp. Ent. int. Passante
Material Ø 2.3/8" (60,33 mm)



8393

Luva Acopl. Ent. TDF 1.3/8" 6E C/Eng.122 P5/8"

Comp. Total 85 mm
Comp. Ent. int. Passante
Corpo da Luva Ø 50 mm
Material Ø 68,8 mm



8317

Ponta de Eixo Ent. Tomada de Força 1.3/8" 6D X 190 mm

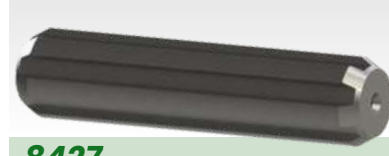
Comp. Total 190 mm
Comp. Entalhe 80 mm
Material Ø 1.3/8" (34,93 mm)



8319

Ponta de Eixo Ent. Tomada de Força 1.3/8" 6D X 240 mm

Comp. Total 240 mm
Comp. Entalhe Total
Material Ø 1.3/8" (34,93 mm)



8427

Ponta de Eixo Ent. Tomada de Força 1.3/8" 6D X 150 mm

Comp. Total 150 mm
Comp. Entalhe Total
Material Ø 1.3/8" (34,93 mm)

Entalhe 1.3/8" 21D (Tomada de Força)



8405

Ponta de Eixo Ent. Tomada de Força 1.3/8" 21D x 150 mm

Comp. Total 150 mm
Comp. Entalhe 62 mm
Material Ø 1.3/8" (34,93 mm)

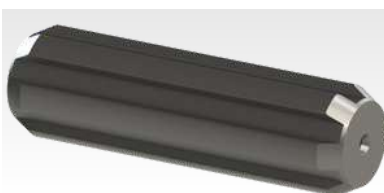
Entalhe 1.3/4" 6D (Tomada de Força)



8232

Ponta de Eixo Entalhado Tomada de Força 1.3/4" 6E

Comp. Total 150 mm
Comp. Entalhe 77 mm
Material Ø 1.3/4" (44,45 mm)



8339

Ponta de Eixo Ent. Tomada de Força 1.3/4" 6D x 150 mm Inteira

Comp. Total 150 mm
Comp. Entalhe Total
Material Ø 1.3/4" (44,45 mm)



8394

Luva Acopl. Ent. TDF 1.3/4" 6E (2.3/8 x 100 mm)

Comp. Total 100 mm
Comp. Ent. Interno Passante
Material Ø 2.3/8" (60,32 mm)



8436

Luva Acopl. Ent. Redução TDF 1.3/4" 6E p/ 1.1/4" 14D

Comp. Total 110 mm
Comp. Entalhe 1.3/4 6E 52 mm
Comp. Entalhe 1.1/4 14E 58 mm
Material Ø 62 mm

▶▶▶ Entalhe 1.3/4" 20D (Tomada de Força)



8408

Ponta de Eixo Ent. Tomada de Força 1.3/4" 20D x 150 mm

Comp. Total 150 mm
Comp. Entalhe 76 mm
Material Ø 1.3/4" (44,45 mm)

▶▶▶ Adaptadores de Redução (Tomada de Força)



8347

Adaptador Tomada de Força Luva 1.3/4" 6E x Ponta 1.3/8" 6E (191500)

Comp. Total 174 mm
Comp. Entalhe Externo 1.3/8" 6D - 80 mm
Entalhe Interno 1.3/4" 6E TDF
Material Ø 59,80 mm



8404

Adaptador Tomada de Força Luva 1.3/8" 6E x Ponta 1.3/8" 21E

Comp. Total 174 mm
Comp. Entalhe Externo 1.3/8" 21D - 74 mm
Entalhe Interno 1.3/8" 6E TDF
Material Ø 2" (50,80 mm)



8443

Adaptador Tomada de Força Luva 1.3/4" 6E x Ponta 1.3/8" 21E

Comp. Total 174 mm
Comp. Entalhe Externo 1.3/8" 21D - 74 mm
Entalhe Interno 1.3/4" 6E TDF
Material Ø 59,80 mm

▶▶▶ Entalhe 7/8" 13D x 7/8" 13D



Entalhe 7/8" 13D



Entalhe 7/8" 13D

8259

Eixo 390 mm Entalhado 7/8" 13D x 7/8" 13D (063111)

Comp. Total 390 mm
Comp. Entalhe 35 mm (dois Lados)
Material Ø 1" (25,40 mm)

▶▶▶ Entalhe 7/8" 13D x 7/8" UNC ESQ. (Marchesan)



Rosca 7/8" UNC (Esquerda)



Entalhe 7/8" 13D

Vide Tabela

Eixo Entalhado 7/8" 13D x 7/8" UNC (Esquerda)

Comp. Entalhe 7/8" 13D = 30 mm | Comp. Rosca = 24 mm | Material Ø 1" (25,40 mm)

Cód.	Original	Total	Cód.	Original	Total	Cód.	Original	Total	Cód.	Original	Total
8037	0503030226	153 mm	8407	0503030131	320 mm	8044	0503030535	365 mm	8121	03149712	395 mm
8038	0503030580	153 mm	8040	0503030129	328 mm	8045	0501068914	370 mm	8050	0503030137	415 mm
8204	0503030299	182 mm	8041	0503030133	342 mm	8046	0503030130	370 mm	8051	0503030597	480 mm
8205	0503030576	198 mm	8120	14810609	345 mm	8047	0503030453	375 mm	8054	0503030454	530 mm
8206	0503030524	220 mm	8042	0503030134	348 mm	8048	0501068935	376 mm			
8039	0503030132	290 mm	8043	0503030135	360 mm	8049	0503030577	390 mm			

ENTALHADOS

Entalhe 7/8" 13D x 1" 6D Fino (Baldan)

BALDAN

Entalhe
1" 6D Fino



Entalhe
7/8" 13D

Vide Tabela

Eixo Entalhado 7/8" 13D X 1" 6D Fino

Comp. Entalhe 7/8" 13D = 30 mm

Comp. Entalhe 1" 6D = 57,5 mm

Material Ø 1" (25,40 mm)

Cód.	Original	Total	Cód.	Original	Total	Cód.	Original	Total
8203	6020090218-4	220 mm	8200	PDV 138	392 mm	8008	6020090232-0	505 mm
8122	PDV 149	260 mm	8098	6020090246-0	405 mm	8105	6020090291-5	535 mm
8123	6020090202-8	320 mm	8004	6020090208-7	413 mm	8104	6020090614-7)	543 mm
8124	PDM 41	327 mm	8005	6020090228-1	420 mm	8024	6020090219-2	564 mm
8000	6020090206-0	342 mm	8006	6020090204-4	434 mm	8009	6020090226-5	580 mm
8001	6020090212-5	355 mm	8007	6020090222-2	455 mm	8010	6020090231-1	710 mm
8002	6020090224-9	375 mm	8099	6020090612-0	465 mm	8011	6020090207-9	765 mm
8003	6020090200-1	387 mm	8023	6020090230-3	477 mm			

Entalhe 7/8" 13D x 1.1/8" 8D (Marchesan)

TATU MARCHESAN

Entalhe
1.1/8" 8D



Entalhe
7/8" 13D

Vide Tabela

Eixo Entalhado 7/8" 13D X 1.1/8" 8D

Comp. Entalhe 7/8" 13D = 30 mm

Comp. Entalhe 1.1/8" 8D = 45 mm

Material Ø 1.1/8" (28,58 mm)

Cód.	Original	Total	Cód.	Original	Total	Cód.	Original	Total
8064	0503030045	230 mm	8069	0503030118	376 mm	8072	0503030096	435 mm
8066	0503030100	340 mm	8070	0503030101	390 mm	8073	0503030413	450 mm
8065	0501068907	340 mm	8358	0503031055	405 mm	8228	0503030480/1	480 mm
8067	0501068851	355 mm	8071	0503030117	410 mm			
8068	0503030042	365 mm	8207	0503030480	420 mm			

Entalhe 1.1/8" 6D X 1.1/8" 6D (Madal)

MADAL PALFINGER

Entalhe
1.1/8" 6D



Entalhe
1.1/8" 6D

8396

Eixo 305 mm Entalhado 1.1/8" 6D X 1.1/8" 6D (Madal)

Comp. Total 305 mm

Comp. Entalhe 70 mm e 40 mm

Material Ø 1.1/8" (28,58 mm)

Entalhe 1.1/8" 8D x 1.1/8" 12D (Marchesan)



Entalhe
1.1/8" 8D



Entalhe
1.1/8" 12D

Vide Tabela

Eixo Entalhado 1.1/8" 8D x 1.1/8" 12D

Comp. Entalhe 1.1/8" 8D = 38 mm | Comp. Entalhe 1.1/8" 12D = 30 mm | Material Ø 1.1/8" (28,58 mm)

Cód.	Original	Total	Cód.	Original	Total	Cód.	Original	Total	Cód.	Original	Total
8074	0511062929	275 mm	8079	0511062958	420 mm	8085	0503031041	505 mm	8089	0511062306	613 mm
8075	0501068901	280 mm	8080	0501068940	435 mm	8351	0511069684	527 mm	8090	0503030881	695 mm
8399	0521065607	290 mm	8081	0501067773	473 mm	8086	0511061168	555 mm	8353	0511061889	745 mm
8076	0501068910	355 mm	8082	0501068936	475 mm	8398	0501068927	565 mm	8354	0501058274	778 mm
8077	0501068938	385 mm	8083	0501068923	480 mm	8087	0503031038	595 mm			
8078	0511064402	407 mm	8084	0501068921	500 mm	8088	0501069709	605 mm			

Entalhe 1.1/8" 12D x 7/8" UNC ESQ. (Marchesan)



Rosca 7/8" UNC
(Esquerda)



Entalhe
1.1/8" 12D

Vide Tabela

Eixo Entalhado 1.1/8" 12D x 7/8" UNC Esquerda

Comp. Entalhe 1.1/8" 12D = 30 mm | Comp. Rosca = 24 mm | Material Ø 1.1/8" (28,58 mm)

Cód.	Original	Total	Cód.	Original	Total	Cód.	Original	Total	Cód.	Original	Total
8055	0503030455	143 mm	8057	0503030525	210 mm	8060	0511061937	250 mm	8357	0501068964	348 mm
8227	0503030251	153 mm	8058	0511060565	220 mm	8061	0511061497	275 mm	8062	0503030850	380 mm
8056	0511061470	198 mm	8059	0511062074	230 mm	8356	0501069127	280 mm	8063	0511061356	390 mm

Entalhe 1.1/4" 14D x 1.1/4" 14D (Baldan)



Entalhe
1.1/4" 14D



Entalhe
1.1/4" 14D

Vide Tabela

Eixo Entalhado 1.1/4" 14D x 1.1/4" 14D

Comp. Entalhe 1.1/4" 14D = 40 mm (Dois lados) | Material Ø 1.5/16" (33,34 mm)

Cód.	Original	Total	Cód.	Original	Total	Cód.	Original	Total	Cód.	Original	Total
8025	6020090220-6	220 mm	8014	6020090205-2	346 mm	8028	6020090225-7	500 mm	8192	87230156	693 mm
8447	6020090655-4	265 mm	8015	6020090203-6	370 mm	8100	6020090594-9	540 mm	8102	6020090245-1	710 mm
8012	6020090242-7	270 mm	8016	6020090240-0	390 mm	8019	6020090239-7	595 mm	8194	6020090617-1	730 mm
8013	6020090211-7	295 mm	8027	6020090223-0	440 mm	8020	6020090217-6	615 mm	8022	6020090243-5	770 mm
8191	87215723	300 mm	8017	6020090214-1	460 mm	8021	6020090576-0	644 mm	8103	6020090216-8	796,5 mm
8026	6020090221-4	310 mm	8018	6020090282-6	480 mm	8101	6020090613-9	644 mm	8193	87246767	934 mm

ENTALHADOS

Entalhe 1.3/8" 6D x 1.3/8" 6D (Tomada de Força)



8322

Eixo 520 mm Entalh. Tomada de Força 1.3/8" 6D (PRL00574)

Comp. Total 520 mm
Comp. Entalhe 76 mm (Dois lados)
Material Ø 1.1/2" (38,10 mm)



8316

Eixo Intermediário da Roçadeira (5232010875-6)

Comp. Total 880 mm
Comp. Entalhe 87 mm (Dois lados)
Material Ø 1.1/2" (38,10 mm)



8211

Eixo Transmissão ROAT 820 mm (0511011543)

Comp. Total 820 mm
Comp. Entalhe 80 mm (Dois lados)
Material Ø 1.3/8" (34,93 mm)



8432

Eixo 525 mm Entalhado Tomada de Força 1.3/8" 6D (07113792)

Comp. Total 525 mm
Comp. Entalhe 102 mm
Material Ø 1.3/8" (34,93 mm)



Entalhe Acionamento da Tração



Entalhe 24D

Entalhe 24D

8274

Eixo de Acionamento Tração 24D x 24D 1020 mm (033075)

Comp. Total 1020 mm
Comp. Entalhe 48 mm (Dois lados)
Material Ø 1.3/8" (34,93 mm)

8287

Eixo de Acionamento Tração 24D x 24D 1112 mm (033076)

Comp. Total 1112 mm
Comp. Entalhe 48 mm (Dois lados)
Material Ø 1.3/8" (34,93 mm)

8279

Eixo de Acionamento Tração 24D x 24D 1373 mm (033074)

Comp. Total 1373 mm
Comp. Entalhe 48 mm (Dois lados)
Material Ø 1.3/8" (34,93 mm)



Entalhe 1.3/8" 6D

Entalhe 24D

8332

Eixo de Acion. Tração Diant. 6D x 24D 1022 mm (3409610)

Comp. Total 1022 mm
Comp. Entalhe 1.3/8" 6E = 60 mm
Comp. Entalhe 24E = 48 mm
Material Ø 1.3/8" (34,93 mm)

8275

Eixo de Acion. Tração Diant. 6D x 24D 1112 mm (3411796)

Comp. Total 1112 mm
Comp. Entalhe 1.3/8" 6E = 60 mm
Comp. Entalhe 24E = 48 mm
Material Ø 1.3/8" (34,93 mm)

8331

Eixo de Acion. Tração Diant. 6D x 24D 1375 mm (3409620)

Comp. Total 1375 mm
Comp. Entalhe 1.3/8" 6E = 60 mm
Comp. Entalhe 24E = 48 mm
Material Ø 1.3/8" (34,93 mm)

8330

Eixo de Acion. Tração Diant. 6D x 24D 1390 mm (3409611)

Comp. Total 1390 mm
Comp. Entalhe 1.3/8" 6E = 60 mm
Comp. Entalhe 24E = 48 mm
Material Ø 1.3/8" (34,93 mm)

Entalhe Tomada de Força (Especial)



8424

Eixo do Pinhão da Caixa T 412.00991

Comp. Total 257 mm
Comp. Entalhe 75 mm
Material Ø 55 mm



8425

Eixo da Coroa SGL 17X17 412.20677

Comp. Total 270 mm
Comp. Entalhe 72 mm
Material Ø 56 mm



8441

Eixo do Pinhão da Caixa T21E 412.17599

Comp. Total 257 mm
Comp. Entalhe 75 mm
Material Ø 55 mm

Flange de Acoplamento 1" 6D (Baldan)

BALDAN



8216

Flange 136,2 X 46 mm Acopl. Entalhado 6D 8007 (5284040003-4)
Flange Ø 136,2 mm
Altura Total 46 mm | Flange 9 mm
Acoplamento Ent. 1" 6D
Furação de 6 Furos



8217

Flange 124,5 X 42 mm Acopl. Entalhado 6D 8007A (5284040004-2) PDV034
Flange Ø 124,5 mm
Altura Total 42 mm | Flange 9mm
Acoplamento Ent. 1" 6D
Furação de 6 Furos



8218

Flange 102 X 52,3 mm Acopl. Entalhado 6D 8007B (5284040005-0)
Flange Ø 102 mm
Alt.Total 52,3mm | Flange 21 mm
Acoplamento Ent. 1" 6D
Furação de 6 Furos



8395

Flange 119 X 71 mm Acopl. Entalhado 6D 8007C (5284010064-2)
Flange Ø 119 mm
Altura Total 71 mm | Flange 17 mm
Acoplamento Ent. 1" 6D
Furação de 4 Furos

Flange de Acoplamento 1.1/4" 14D (Baldan)

BALDAN



8148

Flange 100 x 58 mm Acopl. Ent. 1.1/4" 14D (5284040002-6A)
Flange Ø 100 mm
Altura Total 58 mm | Flange 25 mm
Acoplamento Ent. 1.1/4" 14D
Furação de 6 Furos



8149

Flange 125 X 42 mm Acopl. Ent. 1.1/4" 14D (5284040002-6)
Flange Ø 125 mm
Altura Total 42 mm | Flange 9 mm
Acoplamento Ent. 1.1/4" 14D
Furação de 6 Furos



8435

Flange 100 x 64mm Acopl Ent. 1.1/4" 14D (5284040019-0)
Flange Ø 100 mm
Alt. Total 64 mm | Flange 31 mm
Acoplamento Ent. 1.1/4" 14D
Furação de 6 Furos

Flange de Acoplamento 1.1/8" 8D (Marchesan)

TATU MARCHESAN



8137

Flange 100 x 50 mm Acopl. Ent. 1.1/8" 8D (0501067295)
Flange Ø 100 mm
Alt. Total 50 mm | Flange 17 mm
Acoplamento Ent. 1.1/8" 8D
Furação de 4 Furos



8138

Flange 120 x 62 mm Acopl. Ent. 1.1/8" 8D (0501067310)
Flange Ø 120 mm
Alt. Total 62 mm | Flange 24 mm
Acoplamento Ent. 1.1/8" 8D
Furação de 4 Furos



8139

Flange 100 x 62 mm Acopl. Ent. 1.1/8" 8D (0501067327)
Flange Ø 100 mm
Alt.Total 62 mm | Flange 31 mm
Acoplamento Ent. 1.1/8" 8D
Furação de 6 Furos



8140

Flange 115 x 50 mm Acopl. Ent. 1.1/8" 8D (0501067342)
Flange Ø 115 mm
Alt. Total 50 mm | Flange 17 mm
Acoplamento Ent. 1.1/8" 8D
Furação de 6 Furos



8141

Flange 125,8 x 50 mm Acopl. Ent. 1.1/8" 8D (0501067343)
Flange Ø 125,8 mm
Alt. Total 50 mm | Flange 17 mm
Acoplamento Ent. 1.1/8" 8D
Furação de 6 Furos



8142

Flange 129,9 x 45mm Acopl. Ent. 1.1/8" 8D (0503050001)
Flange Ø 129,9 mm
Alt. Total 45 mm | Flange 9 mm
Acoplamento Ent. 1.1/8" 8D
Furação de 6 Furos



8143

Flange 129,9 x 40mm Acopl. Ent. 1.1/8" 8D (0503050002)
Flange Ø 129,9 mm
Alt. Total 40 mm | Flange 9 mm
Acoplamento Ent. 1.1/8" 8D
Furação de 6 Furos



8144

Flange 136,2 x 45mm Acopl. Ent. 1.1/8" 8D (0503050003)
Flange Ø 136,2 mm
Alt. Total 45 mm | Flange 9 mm
Acoplamento Ent. 1.1/8" 8D
Furação de 6 Furos

Continua... ➔

ENTALHADOS



8145

Flange 100 x 58 mm Acopl. Ent. 1.1/8" 8D (0503050004)

Flange Ø 100 mm
Alt. Total 58 mm | Flange 25 mm
Acoplamento Ent. 1.1/8" 8D
Furação de 6 Furos



8146

Flange 126,2 x 45mm Acopl. Ent. 1.1/8" 8D (0503050005)

Flange Ø 126,2 mm
Alt. Total 45 mm | Flange 9 mm
Acoplamento Ent. 1.1/8" 8D
Furação de 6 Furos



8147

Flange 117,5 x 45 mm Acopl. Ent. 1.1/8" 8D (0503050056)

Flange Ø 117,5 mm
Alt. Total 45 mm | Flange 9 mm
Acoplamento Ent. 1.1/8" 8D
Furação de 4 Furos



8219

Flange 75 x 45 mm Acopl. Ent. 1.1/8" 8D (0503050064)

Flange Ø 75 mm
Alt. Total 45 mm | Flange 9 mm
Acoplamento Ent. 1.1/8" 8D
Furação de 4 Furos



8220

Flange 100 x 46 mm Acopl. Ent. 1.1/8" 8D (0503050033)

Flange Ø 100 mm
Alt. Total 46 mm | Flange 23 mm
Acoplamento Ent. 1.1/8" 8D
Furação de 6 Furos



8221

Flange 125,8 x 50mm Acopl. Ent. 1.1/8" 8D (0503050073)

Flange Ø 125,8 mm
Alt. Total 50 mm | Flange 17 mm
Acoplamento Ent. 1.1/8" 8D
Furação de 6 Furos



8397

Flange 120 x 53 mm Acopl. Ent. 1.1/8" 8D (0561016816)

Flange Ø 120 mm
Alt. Total 53 mm | Flange 16 mm
Acoplamento Ent. 1.1/8" 8D
Furação de 4 Furos

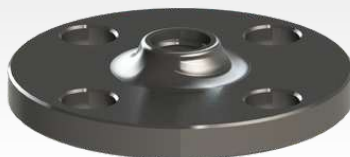
Flange Para Bomba Hi-Flow e Flange de Acoplamento Retro



8381

Flange 86 x 67mm Acopl. Furo Chav. p/ Bomba (81518700)

Flange Ø 86 mm
Comp. Total 67 mm e Flange 9 mm
Furo Int. Ø 1" (25,4 mm) C/ Chav. 1/4"
Furação de 4 Furos



8245

Flange 133 x 25 mm Acopl. Ent. da Retro (881156) MF65R MF86

Flange Ø 133 mm
Altura Total 25 mm | Flange 14 mm
Acoplamento Rosca 7/8" UNC (Esq.)
Furação de 4 Furos



8349

Flange 133 x 25 mm Acopl. Entalhado da Retro (062582)

Flange Ø 133 mm
Altura Total 25 mm | Flange 14 mm
Acoplam. Entalhado 7/8" 13D Ap.30°
Furação de 4 Furos

Engrenagem e Flange com Engrenagem 16Z Passo 5/8"



8128

Engr. 16Z Passo 5/8" C/ Rosca Int. 7/8"- 9 UNC (0503050075)

Engrenagem Ø 89 mm
Altura Total 25 mm
Altura Flange 7,5 mm
Acoplam. Rosca 7/8" UNC (Esq.)



8129

Engr. 16Z Passo 5/8" C/ Rosca Int. 7/8"- 9 UNC (0503050011)

Engrenagem Ø 89 mm
Altura Total 25 mm
Altura Flange 7,5 mm
Acoplam. Rosca 7/8" UNC (Esq.)



8342

Engrenagem 16Z Passo 5/8" C/ Furo Int. (0503050011A)

Engrenagem Ø 89 mm
Altura Total 25 mm
Altura Flange 7,5 mm
Acoplamento Furo Int. Ø 44 mm

Continua...



8130
Flange 100 mm C/ Engren. 16Z P.5/8" (0502040508)

Flange Ø 100 mm
Altura Total 91 mm
Altura Flange 31 mm
Furação de 6 Furos



8131
Flange 130 mm C/ Engren. 16Z Passo 5/8" (0503050008)

Flange Ø 130 mm
Altura Total 38 mm
Altura Flange 9 mm
Furação de 6 Furos



8132
Flange 136 mm C/ Engren. 16Z Passo 5/8" (0503050010)

Flange Ø 136 mm
Altura Total 37 mm
Altura Flange 9 mm
Furação de 6 Furos



8133
Flange 126 mm C/ Engren. 16Z Passo 5/8" (0503050026)

Flange Ø 126 mm
Altura Total 66 mm
Altura Flange 9 mm
Furação de 6 Furos



8134
Flange 136 mm C/ Engren. 16Z Passo 5/8" (0503050029)

Flange Ø 136 mm
Alt. Total 92,5 mm | Flange 9 mm
Furação de 6 Furos



8135
Flange 126 mm C/ Engren. 16Z P. 5/8" (0503050035)

Flange Ø 126 mm
Alt. Total 38 mm | Flange 9 mm
Furação de 4 Furos



8136
Flange 126 mm C/ Engren. 16Z Passo 5/8" (0503050061)

Flange Ø 126 mm
Alt. Total 66 mm | Flange 9 mm
Furação de 4 Furos



8310
Flange 142 mm C/ Engren. 16Z Passo 5/8" (0503050009)

Flange Ø 142 mm
Alt. Total 35 mm | Flange 9 mm
Furação de 4 Furos

Engrenagem 18Z Passo 3/4"



8280
Engren. 18Z Passo 3/4" C/ Furo Cônicos Interno (0502010177)

Engrenagem Ø 117 mm
Alt. Total 39 mm | Alt. Engr. 7,8mm
Acoplam. Furo Cônicos Chavetado



8283
Engren. 18Z Passo 3/4" C/ Furo Reto Interno (0502010178)

Engrenagem Ø 117 mm
Alt. Total 29 mm | Alt. Engr. 7,8mm
Acoplam. Furo Reto Chavetado



8308
Engrenagem 18Z Passo 3/4" C/ CBT 1105/2600 (0501110007)

Engrenagem Ø 117 mm
Alt. Total 45 mm | Alt. Engr. 7,8mm
Acoplamento Furo com Encaixe



8284
Engrenagem 18Z Passo 3/4" C/ Rosca Int. CBT (4002.1957A)

Engrenagem Ø 117 mm
Alt. Total 7,8 mm | Alt. Engr. 7,8mm
Acoplamento Rosca Esquerda



8291
Engren. 18Z Passo 3/4" C/ Furo Ent. 7/8" 13D (52560100078A)

Engrenagem Ø 117 mm
Alt. Total 39 mm | Alt. Engr. 7,8mm
Acoplamento Entalhe 7/8" 13D

Engrenagem 22Z Passo 5/8"



8253

**Engrenagem 22Z P. 5/8" C/
Rosca Int. CBT (40021957)**

Engrenagem Ø 118 mm
Alt. Total 7,8 mm | Engr. 7,8 mm
Acoplamento Rosca Esquerda



8285

**Engrenagem 22Z P. 5/8" C/
Furo Ent. 1" 6E (40020622)**

Engrenagem Ø 118 mm
Alt. Total 39mm | Alt. Engr. 7,8 mm
Acoplam. Entalhado 1" 6D (Madal)



8290

**Engrenagem 22Z P. 5/8" C/
Furo Ent. 1.1/8" 6E (40020614)**

Engrenagem Ø 118 mm
Alt. Total 39mm | Alt. Engr. 7,8 mm
Acoplam. Entalh. 1.1/8" 6D (Madal)



8286

**Engr. 22Z Passo 5/8" C/ Furo
Ent. 7/8" 13D (52560100086A)**

Engrenagem Ø 118 mm
Alt. Total 39 mm | Engr. 7,8 mm
Acoplamento Entalhe 7/8" 13D



8269

**Engren. 22Z Passo 5/8"C/ Furo
Cônico Int. (0502010101)**

Engrenagem Ø 118 mm
Alt. Total 39 mm | Alt. Engr. 7,8mm
Acoplam. Furo Cônico Chavetado



8281

**Engren. 22Z Passo 5/8"C/ Furo
Reto Interno (0502010103)**

Engrenagem Ø 118 mm
Alt. Total 29 mm | Alt. Engr. 7,8mm
Acoplam. Furo Reto Chavetado



8309

**Engren. 22Z P. 5/8" CBT 1105/
2105/8060/2600 (0501110008)**

Engrenagem Ø 118 mm
Alt. Total 41 mm | Alt. Engr. 7,8mm
Acoplamento Furo com Encaixe

Coluna da Direção



8298

**Coluna da Direção Massey 275 Novo
(6214371)**

Comp. Total 407 mm
Flange Quadrada 3" (76,20 mm)
Tubo Ø 1.3/4" (44,45 mm)

8299

**Coluna da Direção Massey 275 Maior
Novo(047811/1)**

Comp. Total 481 mm
Flange Quadrada 3" (76,20 mm)
Tubo Ø 1.3/4" (44,45 mm)

Para mais informações
acesse nossas redes sociais

Acesse nosso Site:



www.imece.com.br 

imece@imece.com.br 

[@imece_industria](https://www.instagram.com/imece_industria) 

[@imecematao](https://www.facebook.com/imecematao) 

(16) 3221 - 1506 



Rua Marlene David dos Santos, 489
Jardim Paraíso III - CEP 15.991-360
Matão / SP

