

CATÁLOGO DE PRODUTOS



LINHA HIDRÁULICA



Empresa.



Nossa História

A **IMECE Indústria e Comércio de Peças Agrícola e Industriais Ltda** foi fundada no dia 31 de outubro de 1985, com a ideia de lançar no mercado local a fabricação de graxeiras, com o nome de **'Cavichioli & Espelho Ltda'** surgiu na Avenida Toledo Malta, entre as Ruas Coronel Leão Pio de Freitas e Antonio Silveira Leite, na Vila Guarani. Modesta, a 'Cavichioli & Espelho' ficava nos fundos da casa da mãe dos seus fundadores, a saudosa Olga Espelho.

Na década de 1990 a IMECE inicia prestação de serviços de solda e outros. Em 2000, foi inaugurada a sede na Rua Marlene David dos Santos, número 489, no Jardim Paraíso. Com melhorias em infraestrutura e processos, a linha de produtos e serviços foi ampliada. Para atender a demanda, passou ser denominada em 2010 de 'IMECE Indústria e Comércio de Peças Agrícolas e Industriais Ltda'.

Presente há 38 anos no mercado brasileiro com uma visão arrojada, a IMECE está em constante processo de transformação para desenvolver tecnologia de ponta na fabricação peças e equipamentos para os setores agrícola, industrial, automobilístico e reposição de peças em geral. A IMECE dispõe de uma equipe de profissionais qualificados tecnicamente para atender e oferecer produtos de qualidade. O objetivo principal da empresa é identificar, atender e superar as expectativas dos clientes.



Política da Qualidade

A IMECE busca garantir a satisfação de seus clientes por meio dos seguintes princípios:

- Implantação de ferramentas de gestão que facilitem a tomada de decisão;
- Melhoria contínua dos seus processos, produtos e serviços;
- Estímulo ao comprometimento dos seus colaboradores na busca de soluções criativas;
- Capacitação técnica da sua equipe de trabalho;
- Estabelecimento de objetivos e indicadores como meios de monitoramento de seu desempenho.

 LINHA HIDRÁULICA	Página
Engate Rápido Pneumático 1/2"	02
Engate Ráp. Hidr. Colheitadeira 1/4" - Rosqueado	02
Engate Rápido Hidráulico Colheitadeira 3/8"	03
Engate Rápido Hidráulico 3/8" - Face Plana	03
Engate Rápido Hidráulico 1/2" - Esfera	03
Engate Rápido Hidráulico 1/2"	04
Engate Rápido Hidráulico 1/2" - S30	04
Engate Ráp. Hidr. Colheitadeira 1/2" - Rosqueado	04
Engate Rápido Hidráulico 1/2" - Agrícola	05
Engate Rápido Hidráulico 1/2" - Face Plana	05
Engate Rápido Hidráulico 1/2" - Advance Face Plana	06
Engate Rápido Hidráulico 3/4"	06
Engate Rápido Hidráulico 3/4" - Hi Flow	07
Engate Rápido Hidráulico 3/4" - Face Plana	07
Engate Rápido Hidráulico 1"	08
Engate Rápido Hidráulico 1" - Face Plana	08
Multi Acoplamento 5 Linhas - CNH	09
Multi Acoplamento 4 Linhas - PLN	10

ENGATE RÁPIDO

Engate Rápido Pneumático 1/2"

Engate Rápido Pneumático 1/2" disponível nas roscas 1/2" NPT e M16x1,5 mm. Conexão e desconexão por meio de retração da capa, com acabamento superficial em Zinco Trivalente, Travamento por esferas de aço polida, Anéis anti-extrusão em PTFE e Vedação em NBR (Borracha Nitrílica).

- Pressão de trabalho: 0,5 à 20 Kgf/cm²;
- Temperatura de trabalho: -30°C à +120°C.



4950

Eng. Pneum. Macho 1/2" X M16x1,5 mm (F)

Comp. Total 52 mm
Rosca Int. M16 x 1,5 mm
Tipo Macho
Chave 13/16" (20,64mm)



4945

Engate Pneumática Macho 1/2" x 1/2"NPT(F)

Comp. Total 55 mm
Rosca Int. 1/2" - 14 NPT
Tipo Macho
Chave 1" (25,40 mm)



4946

Engate Pneumática Macho 1/2"X1/2"NPT(M)

Comp. Total 58 mm
Rosca Ext. 1/2" - 14 NPT
Tipo Macho
Chave 13/16" (20,64 mm)



4948

Engate Pneumática Fêmea 1/2"x1/2" NPT(F)

Comp. Total 60 mm
Rosca Int. 1/2" - 14 NPT
Tipo Fêmea
Chave 15/16" (23,81 mm)



4951

Engate Pneum. Fêmea 1/2" X M16x1,5 mm (F)

Comp. Total 64 mm
Rosca Int. 1/2" - 14 NPT
Tipo Fêmea
Chave 15/16" (23,81 mm)



4952

Conjunto Engate Pneumática 1/2" X M16x1,5 mm (F)

Comp. Total 95 mm
Roscas Int. M16 x 1,5 mm
Tipo Completo
Chave Macho 13/16" (20,64mm)
Chave Fêmea 15/16" (23,81 mm)



4892

Conjunto Engate Pneumática 1/2" X 1/2" NPT (F)

Comp. Total 95 mm
Roscas Int. 1/2" - 14 NPT
Tipo Completo
Chave Macho 1" (25,40 mm)
Chave Fêmea 15/16" (23,81 mm)

Engate Rápido Hidráulico Colheitadeira 1/4" - Rosqueado

Engate Rápido Hidráulico 1/4" da linha Colheitadeira Rosqueado disponível na rosca M14x1,5 mm. Conexão e desconexão rosqueando a peça macho na fêmea, com acabamento superficial em Zinco Trivalente, Travamento por rosca, Anéis anti-extrusão em PTFE e Vedação em NBR (Borracha Nitrílica).

- Pressão de Trabalho 250 Bar;
- Vazão ± 15 (l/min);
- Temperatura de trabalho: -25°C à +100°C;
- Norma ISO 7241-1 serie "A".



4897

Eng. Hidráulico Macho 1/4" X M14x1,5 mm (M)

Comp. Total 75,5 mm
Rosca Ext. M14 x 1,5 mm
Tipo Macho
Chave 3/4" (19,05 mm)



4896

Eng. Hídr. Fêmea 1/4" X M14x1,5 mm (M)

Comp. Total 56,5 mm
Rosca Ext. M14 x 1,5 mm
Tipo Fêmea
Chave 3/4" (19,05 mm)



4871

Conjunto Engate Hidráulico 1/4" X M14x1,5 mm (M)

Comp. Total 107,5 mm
Roscas Ext. M14 x 1,5 mm
Tipo Completo
Chave Macho 3/4" (19,05 mm)
Chave Fêmea 3/4" (19,05 mm)



Original		
Código	NEW HOLLAND AGRICULTURE	CNH INDUSTRIAL
4897	-	456017
4896	-	456012
4871	84993691	-

Engate Rápido Hidráulico Colheitadeira 3/8"

Engate Rápido Hidráulico 3/8" da linha Colheitadeira disponível na rosca M14x1,5 mm. Conexão e desconexão por meio de retração da capa, com acabamento superficial em Zinco Trivalente, Travamento por esferas de aço polida, Anéis anti-extrusão em PTFE e Vedação em NBR (Borracha Nitrílica).

- Pressão de Trabalho 250 Bar;
- Temperatura de trabalho: -25°C à +100°C;
- Vazão ± 40 (l/min);
- Norma ISO 7241-1 serie "A".



4910

Eng. Hidráulico Macho 3/8" X M14x1,5 mm (M)

Comp. Total 58,5 mm
Rosca Ext. M14 x 1,5 mm
Tipo Macho
Chave 7/8" (22,22 mm)



4911

Eng. Hidráulico Fêmea 3/8" X M14x1,5 mm (M)

Comp. Total 63 mm
Rosca Ext. M14 x 1,5 mm
Tipo Fêmea
Chave 7/8" (22,22 mm)



4912

Conjunto Engate Hidráulico 3/8" X M14x1,5 mm (M)

Comp. Total 103,5 mm
Roscas Ext. M14 x 1,5 mm
Tipo Completo
Chave Macho 7/8" (22,22 mm)
Chave Fêmea 7/8" (22,22 mm)



	Original
Código	
4912	371783

Engate Rápido Hidráulico 3/8" - Face Plana

Engate Rápido Hidráulico 3/8" da série Face Plana disponível nas roscas 3/8" NPT e 1/2" NPT. Conexão empurrando o engate macho, Desconexão por meio de retração da capa, com acabamento superficial em Zinco Trivalente, Travamento por esferas de aço polida, Anéis anti-extrusão em PTFE e Vedação em NBR (Borracha Nitrílica).

- Pressão de Trabalho 250 Bar;
- Temperatura de trabalho: -25°C à +100°C;
- Vazão ± 35 l/min);
- Norma ISO 16028.



5087

Engate Hidr. Face Plana Macho 3/8"x3/8" NPT (F)

5090

Engate Hidr. Face Plana Macho 3/8"x1/2" NPT (F)

Comp. Total 52,2 mm
Rosca Int. vide descrição
Tipo Macho
Chave 15/16" (23,81 mm)



5088

Eng. Hidr. Face Plana Fêmea 3/8"x3/8" NPT (F)

5091

Eng. Hidr. Face Plana Fêmea 3/8"x1/2" NPT (F)

Comp. Total 62 mm
Rosca Int. vide descrição
Tipo Macho
Chave 1" (25,40 mm)



5089

Conjunto Engate Hidr. Face Plana 3/8" X 3/8" NPT (F)

5092

Conjunto Engate Hidr. Face Plana 3/8" X 1/2" NPT (F)

Comp. Total 99,6 mm
Roscas Internas vide descrição
Tipo Completo
Chave Macho 15/16" (23,81 mm)
Chave Fêmea 1" (25,40 mm)



Engate Rápido Hidráulico 1/2" de Esfera



4963

Engate Hidr. Macho 1/2" X 1/2" NPT (F) C/ Esfera

Comp. Total 47 mm
Rosca Int. 1/2" - 14 NPT
Tipo Macho
Chave 1" (25,40 mm)



4964

Engate Hidr. Fêmea 1/2" X 1/2" NPT (F) C/ Esfera

Comp. Total 66 mm
Rosca Ext. 1/2" - 14 NPT
Tipo Fêmea
Chave 1.1/16" (26,98 mm)



4965

Conjunto Eng. Hidr. 1/2" X 1/2" NPT (F) C/ Esfera

Comp. Total 89 mm
Roscas Internas 1/2" - 14 NPT
Tipo Completo
Chave Macho 1" (25,40 mm)
Ch. Fêmea 1.1/16" (26,98mm)

ORIGINAL	Código	CASE III AGRICULTURE
	4963	1272770C2
	4964	1272770C1
	4965	1272770

ENGATE RÁPIDO

Engate Rápido Hidráulico 1/2"

Engate Rápido Hidráulico 1/2" disponível na rosca 1/2" NPT. Conexão e desconexão por meio de retração da capa, com acabamento superficial em Zinco Trivalente, Travamento por esferas de aço polida, Anéis anti-extrusão em PTFE e Vedação em NBR (Borracha Nitrílica).

- Pressão de Trabalho 250 Bar;
- Temperatura de trabalho: -25°C à +100°C;
- Vazão ± 65 (l/min);
- Norma ISO 7241-1 serie "A".

O R I G I N A L	Código	MASSEY FERGUSON	VALTRA	NEW HOLLAND AGRICULTURE	AGRALE
	4830	3410420	271110	82991846	8009408003
	4831	3410419	271100	-	-
	4832	3410413	190901	5163925	-



4830

Engate Hidr. Macho 1/2" X 1/2" NPT (F)

Comp. Total 47,5 mm
Rosca Int. 1/2" - 14 NPT
Tipo Macho
Chave 1" (25,40 mm)



4856

Eng. Hidr. Macho 1/2" X 1/2" NPT (F) Longo

Comp. Total 59,5 mm
Rosca Int. 1/2" - 14 NPT
Tipo Macho
Chave 1" (25,40 mm)



4831

Engate Hidr. Fêmea 1/2" X 1/2" NPT (F)

Comp. Total 66 mm
Rosca Ext. 1/2" - 14 NPT
Tipo Fêmea
Chave 1.1/16" (26,98 mm)



4032

Conjunto Eng. Hidráulico 1/2" X 1/2" NPT (F)

Comp. Total 89 mm
Roscas Internas 1/2" - 14 NPT
Tipo Completo
Chave Macho 1" (25,40 mm)
Ch. Fêmea 1.1/16" (26,98mm)



4857

Conjunto Engate Hidráulico 1/2" X 1/2" NPT (F) Longo

Comp. Total 100 mm
Roscas Internas 1/2" - 14 NPT
Tipo Completo
Chave Macho 1" (25,40 mm)
Chave Fêmea 1.1/16" (26,98mm)



4829

Engate Hidráulico Fêmea 1/2" S30 (86508779)

Comp. Total 88,5 mm
Encaixe Ø 30 mm | Capa Ø 39,2 mm
Tipo Fêmea

Original	
Código	
4829	86508779

Tampas Protetoras



Tampa Protetoras

Detalhes na página de Acessórios

Engate Rápido Hidráulico Colheitadeira 1/2" - Rosqueado

Engate Rápido Hidráulico 1/2" da linha Colheitadeira Rosqueado disponível na rosca M24x1,5 mm. Conexão e desconexão rosqueando a peça macho na fêmea, com acabamento superficial em Zinco Trivalente, Travamento por rosca, Anéis anti-extrusão em PTFE e vedação em NBR (Borracha Nitrílica).

- Pressão de Trabalho 250 Bar;
- Temperatura de trabalho: -25°C à +100°C;
- Vazão ± 65 (l/min);
- Norma ISO 7241-1 serie "A".



5167

Engate Ráp. Hidr. Macho 1/2" X M24x1,5 mm (M) Colh. Rosq. (457420)

Comp. Total 67,6 mm
Rosca Ext. M24 x 1,5 mm
Tipo Macho
Chave 1.1/8" (28,58 mm)



5168

Engate Ráp. Hidr. Fêmea 1/2" X M24x1,5 mm (M) Colh. Rosq. (457449)

Comp. Total 72,5 mm
Rosca Ext. M24 x 1,5 mm
Tipo Fêmea
Chave 1.1/8" (28,58 mm)



5169

Conj. Engate Rápido Hidr. Compl. 1/2" X M24x1,5 mm (M) Colh. Rosqueado

Comp. Total 112,9 mm
Roscas Externas M24 x 1,5 mm
Tipo Completo
Chaves 1.1/8" (28,58 mm)



ORIGINAL	5167	5168
CASE II AGRICULTURE	457420	457449

Engate Rápido Hidráulico 1/2" - Agrícola

Engate Rápido Hidráulico 1/2" da série Agrícola disponível nas roscas 1/2" NPT, 3/4" UNF, M22x1.5mm, 7/8" UNF e 1.1/16 UN. Conexão empurrando o engate macho sob pressão, Desconexão por meio de retração da capa, com acabamento superficial em Zinco Trivalente, Travamento por esferas de aço polida, Anéis anti-extrusão em PTFE e Vedação em NBR (Borracha Nitrílica).

- Pressão de Trabalho 250 Bar;
- Temperatura de trabalho: -25°C à +100°C;
- Vazão ± 60 (l/min);
- Norma ISO 7241-1 serie "A".



4858
Engate Hidr. Agríc. Fêmea
1/2" X 1/2" NPT (F)

4868
Engate Hidr. Agríc. Fêmea
1/2" X M22x1,5 mm (F)

Comp. Total 107,5 mm
Rosca Int. vide na descrição
Tipo Fêmea
Chave 1.3/8" (34,93 mm)



4863
Conjunto Engate Hidr. Agrícola
1/2" X 1/2" NPT (F)

4961
Conjunto Engate Hidr. Agrícola
1/2" X M22x1,5 mm (F)

Comp. Total 130 mm
Roscas Int. vide na descrição
Tipo Completo
Chave Macho 1" (25,40 mm)
Chave Fêmea 1.3/8" (34,93 mm)



4859
Engate Hidr. Agríc. Fêmea
1/2" X 3/4" UNF (M)

4860
Engate Hidr. Agríc. Fêmea
1/2" X M22x1,5 mm (M)

4861
Engate Hidr. Agríc. Fêmea
1/2" X 7/8" UNF (M)

4862
Engate Hidr. Agríc. Fêmea
1/2" X 1.1/16" UN (M)

Comp. Total 107,5 mm
Rosca Ext. vide na descrição
Tipo Fêmea
Chave 1.3/8" (34,93 mm)



4864
Conjunto Engate Hidr. Agrícola
1/2" X 3/4" UNF (M)

4865
Conjunto Engate Hidr. Agrícola
1/2" X M22x1,5mm (M)

4866
Conjunto Engate Hidr. Agrícola
1/2" X 7/8" UNF (M)

4867
Conjunto Engate Hidr. Agrícola
1/2" X 1.1/16" UN (M)

Comp. Total 130 mm
Roscas vide na descrição
Ch. Macho 1" (25,4 mm) Fêmea
1.3/8" (34,93 mm)



Código	MASSEY FERGUSON	VALTRA	NEW HOLLAND AGRICULTURE	JOHN DEERE
	4863	-	-	82991844
4864	-	81726300	-	-
4865	3772942	82722400	43370116 5190882 87381944	AL112951 AL166181 AL200275 AL200979
4866	-	84958400	-	-
4867	-	84158700	-	-
4961	-	-	5152194	-

Engate Rápido Hidráulico 1/2" - Face Plana

Engate Rápido Hidráulico 1/2" da série Face Plana disponível nas roscas 1/2" NPT e M22x1.5mm. Conexão empurrando o engate macho sob pressão, Desconexão por meio de retração da capa, com acabamento superficial em Zinco Trivalente, Travamento por esferas de aço polida, Anéis anti-extrusão em PTFE e Vedação em NBR (Borracha Nitrílica).

- Pressão de Trabalho 250 Bar;
- Temperatura de trabalho: -25°C à +100°C;
- Vazão ± 66 l/min);
- Norma ISO 16028.



4922
Eng. Hidr. Macho 1/2" X
1/2" NPT (F) Face Plana

Comp. Total 56,5 mm
Rosca Interna 1/2" - 14 NPT
Tipo Macho
Chave 1.1/16" (26,98 mm)



4923
Eng. Hidr. Fêmea 1/2" X
1/2" NPT (F) Face Plana

Comp. Total 68,5 mm
Rosca Interna 1/2" - 14 NPT
Tipo Fêmea
Chave 1.1/4" (31,75 mm)



4925
Eng. Hidr. Fêmea 1/2" X
M22x1.5 mm (M) F. Plana

Comp. Total 64,5 mm
Rosca Externa M22 x 1.5 mm
Tipo Fêmea
Chave 1.1/4" (31,75 mm)



Continua... ➔

ENGATE RÁPIDO



4889
Conj. Engate Ráp. Hidr. 1/2" X 1/2" NPT (F) Face Plana
 Comp. Total 105,2 mm
 Roscas Internas 1/2" - 14 NPT
 Tipo Completo
 Chave Macho 1.1/16" (26,98 mm)
 Chave Fêmea 1.1/16" (26,98mm)



4929
Conj. Engate Ráp. Hidr. 1/2" X M22x1.5 mm (M) Face Plana
 Comp. Total 105,2 mm
 Rosca Macho 1/2" NPT | Fêmea M22x1.5
 Tipo Completo
 Chave Macho 1.1/16" (26,98 mm)
 Chave Fêmea 1.1/16" (26,98mm)

ORIGINAL	4923
	87391347

Engate Rápido Hidráulico 1/2" - Advance Face Plana

Engate Rápido Hidráulico 1/2" da série Advance Face Plana disponível nas roscas 1/2" NPT, 3/4" UNF, M22x1.5mm, 7/8" UNF e 1.1/16 UN. Conexão empurrando o engate macho sob pressão, Desconexão por meio de retração da capa, com acabamento superficial em Zinco Trivalente, Travamento por esferas de aço polida, Anéis anti-extrusão em PTFE e Vedação em NBR (Borracha Nitrílica).

- Pressão de Trabalho 250 Bar;
- Temperatura de trabalho: -25°C à +100°C;
- Vazão ± 66 l/min);
- Norma ISO 16028.



5113
Eng. Hidr. Advance Fêmea 1/2" x 1/2" NPT (F) Face Plana
 Comp. Total 107,5 mm
 Rosca Interna Vide descrição
 Tipo Fêmea
 Chave 1.3/8" (34,93 mm)



5110
Eng. Hidr. Advance Fêmea 1/2" X 3/4" UNF (M) Face Plana

5111
Eng. Hidr. Advance Fêmea 1/2" x 7/8" UNF (M) Face Plana

Comp. Total 130 mm
 Rosca Externa Vide descrição
 Tipo Completo
 Chave Fêmea 1.3/8" (34,93 mm)

5108
Eng. Hidr. Advance Fêmea 1/2" X M22x1,5 mm (M) Face Plana

5112
Eng. Hidr. Advance Fêmea 1/2" x 1.1/16" UN (M) Face Plana



ORIGINAL	5108
	3796940MF

Engate Rápido Hidráulico 3/4"

Engate Rápido Hidráulico 3/4" disponível na rosca 3/4" NPT. Conexão e desconexão por meio de retração da capa, com acabamento superficial em Zinco Trivalente, Travamento por esferas de aço polida, Anéis anti-extrusão em PTFE e Vedação em NBR (Borracha Nitrílica).

- Pressão de Trabalho 250 Bar;
- Temperatura de trabalho: -25°C à +100°C;
- Vazão ± 110 (l/min);
- Norma ISO 7241-1 serie "A".



4833
Eng. Ráp. Hidr. Macho 3/4" X 3/4" NPT (F)
 Comp. Total 55 mm
 Rosca Int. 3/4" - 14 NPT
 Tipo Macho
 Chave 1.1/4" (31,75 mm)



4834
Engate Hidráulico Fêmea 3/4" X 3/4" NPT (F)
 Comp. Total 83 mm
 Rosca Int. 3/4" - 14 NPT
 Tipo Fêmea
 Chave 1.3/8" (34,93 mm)



4835
Conjunto Engate Rápido Hidr. 3/4" X 3/4" NPT (F)
 Comp. Total 111 mm
 Roscas Internas 3/4" - 14 NPT
 Tipo Completo
 Chaves Macho 1.1/4" (31,75 mm)
 Chaves Fêmea 1.3/8" (34,93 mm)



ORIGINAL	4835
VALTRA	86827300

Engate Rápido Hidráulico 3/4" - Hi Flow

Engate Rápido Hidráulico 3/4" disponível na rosca 3/4" NPT. Conexão e desconexão por meio de retração da capa, com acabamento superficial em Zinco Trivalente, Travamento por esferas de aço polida, Anéis anti-extrusão em PTFE e Vedação em NBR (Borracha Nitrílica).

- Pressão de Trabalho 250 Bar;
- Temperatura de trabalho: -25°C à +100°C;
- Vazão ± 110 (l/min);
- Norma ISO 7241-1 serie "B".



4873

Eng. Rápido Hidr. Macho 3/4" x 3/4" NPT (F) Hi Flow

Comp. Total 55 mm
Rosca Int. 3/4" - 14 NPT
Tipo Macho
Chave 1.5/16" (33,34mm)



4874

Eng. Ráp. Hidr. Fêmea 3/4" x 3/4" NPT (F) Hi Flow

Comp. Total 90 mm
Rosca Interna 3/4" - 14 NPT
Tipo Fêmea
Chave 1.3/8" (34,93 mm)



4934

Eng. Ráp. Hidr. Fêmea 3/4" x 1.1/16" UN (M) Hi Flow

Comp. Total 88 mm
Rosca Externa 1.1/16" - 12 UN
Tipo Fêmea
Chave 1.5/16" (33,34 mm)



4890

Conjunto Engate Ráp. Hidr. 3/4" x 3/4" NPT (F) Hi Flow

Comp. Total 111,5 mm
Roscas Internas 3/4" - 14 NPT
Tipo Completo
Chave Macho 1.5/16" (33,34mm)
Chave Fêmea 1.3/8" (34,93 mm)



4936

Conjunto Engate Ráp. Hidr. 3/4" x 1.1/16" UN (M) Hi Flow

Comp. Total 105,2 mm
Rosca Macho 3/4"NPT | Fêmea 1.1/16"UN
Tipo Completo
Chave Macho 1.5/16" (33,34mm)
Chave Fêmea 1.5/16" (33,34mm)

Engate Rápido Hidráulico 3/4" - Face Plana

Engate Rápido Hidráulico 3/4" da série Face Plana disponível na rosca 3/4" NPT. Conexão empurrando o engate macho, Desconexão por meio de retração da capa, com acabamento superficial em Zinco Trivalente, Travamento por esferas de aço polida, Anéis anti-extrusão em PTFE e Vedação em NBR (Borracha Nitrílica).

- Pressão de Trabalho 250 Bar;
- Temperatura de trabalho: -25°C à +100°C;
- Vazão ± 124 l/min);
- Norma ISO 16028.



4938

Eng. Hidr. Macho 3/4" x 3/4" NPT (F) Face Plana

Comp. Total 83,5 mm
Rosca Int. 3/4" - 14 NPT
Tipo Macho
Chave 1.1/2" (38,10 mm)



4939

Eng. Hidr. Fêmea 3/4" x 3/4" NPT (F) Face Plana

Comp. Total 87 mm
Rosca Int. 3/4" - 14 NPT
Tipo Fêmea
Chave 1.1/2" (38,10 mm)



4891

Conjunto Engate Hidr. 3/4" X 3/4" NPT (F) Face Plana

Comp. Total 149,5 mm
Roscas Externas 3/4" - 14 NPT
Tipo Completo
Chaves 1.1/2" (38,10 mm)



ENGATE RÁPIDO

Engate Rápido Hidráulico 1"

Engate Rápido Hidráulico 1" disponível nas roscas 3/4" BSP, 3/4" NPT, 1" BSP ou 1" NPT. Conexão e desconexão por meio de retração da capa, com acabamento superficial em Zinco Trivalente, Travamento por esferas de aço polida, Anéis anti-extrusão em PTFE e Vedação em NBR (Borracha Nitrílica).

- Pressão de Trabalho 250 Bar;
- Temperatura de trabalho: -25°C à +100°C;
- Vazão ± 190 (l/min);
- Norma ISO 7241-1 serie "A".



4836

Engate Ráp. Hidráulico Macho 1" X 3/4" NPT (F)

4839

Engate Ráp. Hidráulico Macho 1" X 1" NPT (F)

5078

Engate Ráp. Hidráulico Macho 1" X 1" BSP (F)

Comp. Total 58 mm
Rosca Int. Vide descrição
Tipo Macho
Chave 1.1/2" (38,10 mm)



4837

Engate Ráp. Hidráulico Fêmea 1" X 3/4" NPT (F)

4840

Engate Ráp. Hidráulico Fêmea 1" X 1" NPT (F)

5079

Engate Ráp. Hidráulico Fêmea 1" X 1" BSP (F)

Comp. Total 91 mm
Rosca Int. vide descrição
Tipo Fêmea
Chave 1.1/2" (38,10 mm)



4838

Conjunto Engate Rápido Hidr. 1" X 3/4" NPT (F)

4841

Conjunto Engate Rápido Hidr. 1" X 1" NPT (F)

4999

Conjunto Engate Rápido Hidr. 1" X 1" BSP (F)

Comp. Total 115,5 mm
Rosca Interna vide descrição
Tipo Completo
Chaves 1.1/2" (38,10 mm)



Engate Rápido Hidráulico 1" - Face Plana

Engate Rápido Hidráulico 1" da série Face Plana disponível nas roscas 1" NPT e M30x2mm. Conexão empurrando o engate macho sob pressão, Desconexão posicionar alojamento da esfera e depois retração da capa, com acabamento superficial em Zinco Trivalente, Travamento por esferas de de aço polida, Anéis anti-extrusão em PTFE e Vedação em NBR (Borracha Nitrílica).

- Pressão de Trabalho 250 Bar;
- Temperatura de trabalho: -25°C à +100°C;
- Vazão ± 230 l/min);
- Norma ISO 16028.

ORIGINAL	5179
CASE III AGRICULTURE	87310811



5173

Eng. Ráp. Hidr. Macho 1" X 1" NPT (F) Face Plana

Comp. Total 107,1 mm
Rosca Int. 1" - 11.5 NPT
Tipo Macho
Chave 55 mm



5174

Eng. Ráp. Hidr. Fêmea 1" X 1" NPT (F) Face Plana

Comp. Total 100,2 mm
Rosca Int. 1" - 11.5 NPT
Tipo Fêmea
Chave 50 mm



5179

Eng. Ráp. Hidr. Fêmea 1" X M30x2 mm (M) Face Plana (87310811)

Comp. Total 121,2 mm
Rosca Externa M30 x 2 mm
Tipo Fêmea
Chave 50 mm



5175

Conj. Engate Rápido Hidr. Compl. 1" X 1" NPT (F) Face Plana

Comp. Total 185,5 mm
Roscas internas 1" - 11.5 NPT
Tipo Completo
Chave Macho 55 mm | Fêmea 50 mm

Multi Acoplamento 5 Linhas - CNH

O Multi Acoplamento IMECE conectar múltiplas linhas, permitindo menos esforço durante a montagem mesmo com pressão residual no sistema. Fabricado em Aço Carbono com acabamento superficial em Zinco Trivalente e pintura, Vedação em NBR (Borracha Nitrílica), Anéis anti-extrusão em PTFE.



5134

Multi Acoplamento Hidr. Placa Encaixe Eng. 1/4" e 3/8" Fêmeas 5L CNH (84434997)

- 5 Linhas Eng. Fêmeas Parte Fixa
- 2 Rosca Int. 3/4" - 16 UNF ORB Chave 1.1/16" (26,99 mm)
 - 3 Rosca Int. 9/16" - 18 UNF ORB Chave 1.1/16" (26,99 mm)

- Conexão e Desconexão: Alavanca
- Liberação da alavanca: Pressionar Botão
- Conexão sob Pressão: Com pressão residual
- Pressão de Trabalho 250 Bar;
- Temperatura de trabalho: -25°C à +100°C;
- Tipo de Engates: Face Plana Norma ISO 16028.

ORIGINAL	5134	5135
CASE III AGRICULTURE	84434997	84580530

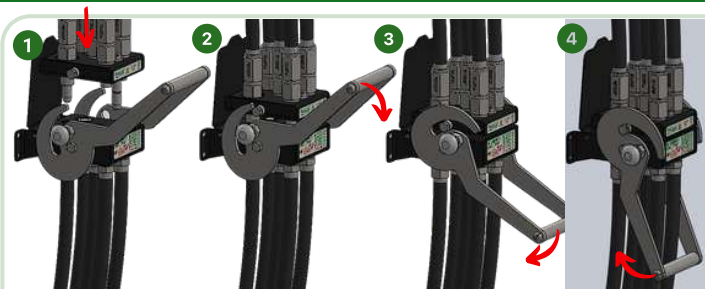


5135

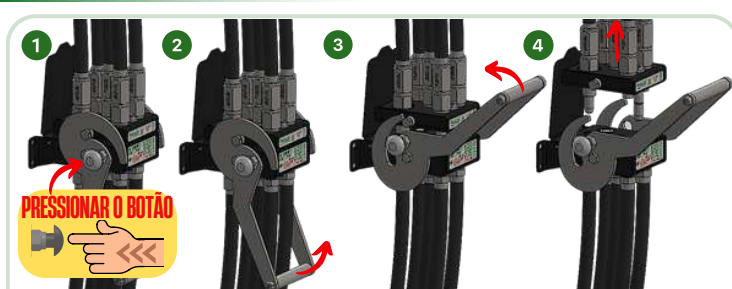
Multi Acoplamento Hidr. Placa Encaixe Eng. 1/4" e 3/8" Machos 5L CNH (84580530)

- 5 Linhas Eng. Machos Parte Móvel
- 2 Rosca Int. 3/4" - 16 UNF ORB Chave 1" (25,40 mm)
 - 3 Rosca Int. 9/16" - 18 UNF ORB Chave 15/16" (23,81 mm)

Conexão e Desconexão



- (1) Empurrar Acoplamento Macho até encaixar os seus pinos guias nos furos da Fêmea;
- (2) Ao encaixar os pinos laterais do Acoplamento Macho na Fêmea começar a empurrar a alavanca;
- (3) Empurrar a alavanca até o final;
- (4) O pino trava da alavanca vai encaixar no furo do Acoplamento Fêmea travando o conjunto.



- (1) Pressionar o Botão trava da alavanca para destravar e liberar o conjunto;
- (2) Simultaneamente com o botão pressionado da alavanca;
- (3) Puxe a alavanca até o final;
- (4) Ao visualizar os pinos laterais do Acoplamento macho livres, puxar o conjunto até os seus pinos guias ficarem visíveis.

Acessórios



5128

Eng. Cartucho Hidr. Fêmea 3/8" X 3/4" UNF (F) Face Plana (84435046)



5147

Eng. Cart. Hidr. Fêmea 1/4" X 9/16" UNF (F) Face Plana (84435047)



5131

Eng. Cartucho Hidr. Macho 3/8" X 3/4" UNF (F) Face Plana (SP) (87691267)



5148

Eng. Cartucho Hidr. Macho 1/4" X 9/16" UNF (F) Face Plana (SP) (84435502)



5150

Eng. Cartucho Hidr. Macho 3/8" X 3/4" UNF (F) Face Plana (84435503)

ORIGINAL	5128	5147	5131	5150	5148
CASE III AGRICULTURE	84435046	84435047	87691267	84435502	84435503

MULTI ACOPLAMENTO

Multi Acoplamento 4 Linhas - PLAINAS

O Multi Acoplamento IMECE conectar múltiplas linhas, permitindo menos esforço durante a montagem mesmo com pressão residual no sistema. Fabricado em Aço Carbono com acabamento superficial em Zinco Trivalente e pintura, Vedação em NBR (Borracha Nitrílica), Anéis anti-extrusão em PTFE.



5138

Multi Acoplamento Hidr. Placa Encaixe Eng. 3/8\"/>

- 4 Linhas Eng. Fêmeas Parte Fixa
- 4 Rosca Ext. M22x1.5 mm O'ring Chave 1.1/16" (26,99 mm)

- Conexão e Desconexão: Alavanca
- Liberação da alavanca: Pressionar Botão
- Conexão: Aliviar a Pressão (Evitar Pressão Residual)
- Pressão de Trabalho 250 Bar;
- Temperatura de trabalho: -25°C à +100°C;
- Tipo de Engates: Face Plana Norma ISO 16028.



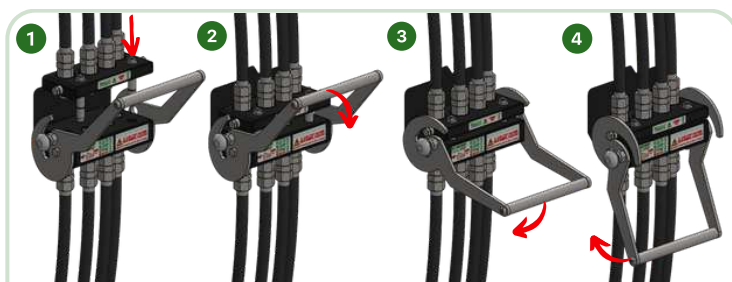
5139

Multi Acoplamento Hidr. Placa Encaixe Eng. 3/8\"/>

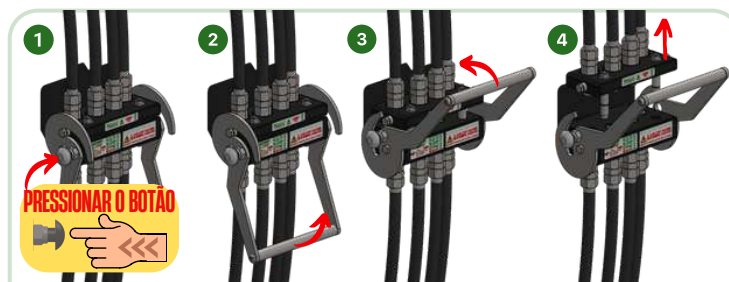
- 4 Linhas Eng. Machos Parte Móvel
- 4 Rosca Ext. M22x1.5 mm O'ring Chave 1.1/16" (26,99 mm)

ORIGINAL	Código	Stara Evolução Constante	MARIPAN IMPLEMENTOS AGRICOLAS
	5138	1540-4128	01.11.0048
	5139	1540-4129	01.11.0062

Conexão e Desconexão



(1) Empurrar Acoplamento Macho até encaixar os seus pinos guias nos furos da Fêmea; (2) Ao encaixar os pinos laterais do Acoplamento Macho na Fêmea começar a empurrar a alavanca; (3) Empurrar a alavanca até o final; (4) O pino trava da alavanca vai encaixar no furo do Acoplamento Fêmea travando o conjunto.



(1) Pressionar o Botão trava da alavanca para destravar e liberar o conjunto; (2) Simultaneamente com o botão pressionado da alavanca; (3) Puxe a alavanca até o final; (4) Ao visualizar os pinos laterais do Acoplamento macho livres, puxar o conjunto até os seus pinos guias ficarem visíveis.

Acessórios



5156

Engate Cartucho Hidr. Fêmea 3/8" X M22x1.5 Oring (M) Face Plana



5157

Engate Cartucho Hidr. Macho 3/8" X M22x1.5 Oring (M) Face Plana

ORIGINAL	Código	MARIPAN IMPLEMENTOS AGRICOLAS
	5156	20.02.0023
	5157	01.11.0243

Para mais informações
acesse nossas redes sociais

Acesse nosso Site:




www.imece.com.br 

imece@imece.com.br 

[@imece_industria](https://www.instagram.com/imece_industria) 

[@imecematao](https://www.facebook.com/imecematao) 

(16) 3221 - 1506 



Rua Marlene David dos Santos, 489
Jardim Paraíso III - CEP 15.991-360
Matão / SP

