

CATÁLOGO DE PRODUTOS



CASE IH
AGRICULTURE

 **JOHN DEERE**

 **NEW HOLLAND**
AGRICULTURE

 **MASSEY
FERGUSON**

VALTRA



LINHA DE ACESSÓRIOS



Empresa.



Nossa História

A **IMECE Indústria e Comércio de Peças Agrícola e Industriais Ltda** foi fundada no dia 31 de outubro de 1985, com a ideia de lançar no mercado local a fabricação de graxeiras, com o nome de **'Cavichioli & Espelho Ltda'** surgiu na Avenida Toledo Malta, entre as Ruas Coronel Leão Pio de Freitas e Antonio Silveira Leite, na Vila Guarani. Modesta, a 'Cavichioli & Espelho' ficava nos fundos da casa da mãe dos seus fundadores, a saudosa Olga Espelho.

Na década de 1990 a IMECE inicia prestação de serviços de solda e outros. Em 2000, foi inaugurada a sede na Rua Marlene David dos Santos, número 489, no Jardim Paraíso. Com melhorias em infraestrutura e processos, a linha de produtos e serviços foi ampliada. Para atender a demanda, passou ser denominada em 2010 de 'IMECE Indústria e Comércio de Peças Agrícolas e Industriais Ltda'.

Presente há 38 anos no mercado brasileiro com uma visão arrojada, a IMECE está em constante processo de transformação para desenvolver tecnologia de ponta na fabricação peças e equipamentos para os setores agrícola, industrial, automobilístico e reposição de peças em geral. A IMECE dispõe de uma equipe de profissionais qualificados tecnicamente para atender e oferecer produtos de qualidade. O objetivo principal da empresa é identificar, atender e superar as expectativas dos clientes.



Política da Qualidade

A IMECE busca garantir a satisfação de seus clientes por meio dos seguintes princípios:

- Implantação de ferramentas de gestão que facilitem a tomada de decisão;
- Melhoria contínua dos seus processos, produtos e serviços;
- Estímulo ao comprometimento dos seus colaboradores na busca de soluções criativas;
- Capacitação técnica da sua equipe de trabalho;
- Estabelecimento de objetivos e indicadores como meios de monitoramento de seu desempenho.

 LINHA DE ACESSÓRIOS	Página
Anéis de Reparo para Engate Rápido Hidráulico	02
Bico Acopladores	02
Capa do Adubo Plantadeira Baldan	02
Extensão Rígida	02
Respiros Para Redutor de Velocidade	03
Tampas Protetoras para Engate Rápido Hidráulico	03

➤ Anéis de Reparo para Engate Rápido Hidráulico

+ 1 Anel O'ring
1 Anel Teflon



	Engate 1/2"	Eng. 1/2" Agrícola	Engate 3/4"	Engate 1"
Código	4793	4794	4795	4797

➤ Bico Acopladores para Engraxar



4040

Bico Acoplador 04 Garras p/ Bomba de Graxa sem Válvula

Comp. Total 41,5 mm
Ø Corpo 1/2" (12,7 mm)
Rosca Int. 1/8" - 27 NPT
Sextavado 1/2" (12,7 mm)



4047

Bico Acoplador 04 Garras p/ Bomba de Graxa com Válvula

Comp. Total 41,5 mm
Ø Corpo 1/2" (12,7 mm)
Rosca Int. 1/8" - 27 NPT
Sextavado 1/2" (12,7 mm)



4172

Bico Acoplador para Bomba de Graxa de Agulha

Comp. Total 64,5 mm
Ø Corpo 1/2" (12,7 mm)
Rosca Int. 1/8" - 27 NPT
Sextavado 1/2" (12,7 mm)

➤ Capa do Adubo Plantadeira



6020050229-1

Cano Direito da Caixa de Adubo

Comp. Total 170 mm
Ø Furo 30 e 40 mm
Tubo Ø 60 mm



6020050230-5

Cano Esquerdo da Caixa de Adubo

Comp. Total 170 mm
Ø Furo 30 e 40 mm
Tubo Ø 60 mm



5106010033-4

Capa da Bica do Adubo 170 mm

Comp. Total 170 mm
Ø Furo 38 mm
Tubo Ø 60 mm



6020050531-2

Capa Central do Adubo 220 mm

Comp. Total 220 mm
Ø Furo 38 mm
Tubo Ø 60 mm



5106010026-1

Capa da Bica de Adubo 224 mm

Comp. Total 224 mm
Ø Furo 38 mm
Tubo Ø 60 mm



5106010017-2

Capa da Bica de Adubo 340 mm

Comp. Total 340 mm
Ø Furo 38 mm (2x)
Tubo Ø 60 mm



5106010032-6

Capa da Bica de Adubo 722 mm

Comp. Total 722 mm
Ø Furo 38 mm (3x)
Tubo Ø 60 mm

BALDAN

➤ Extensão Rígida para Bomba de Graxa



4041

Extensão Rígida P/ Bomba de Graxa

Comp. Total 170 mm
Comp. Rosca 10 mm
Rosca Externa 1/8" - 27 NPT
Tubo Ø 3/8" (9,53 mm)

Respiros Para Redutor de Velocidade


4303
Respiro 1/8" - 28 BSP

 Comp. Total 19 mm
 Comp. Rosca 5,5 mm
 Tampa Ø 15,5 mm
 Sextavado 9/16" (14,29mm)

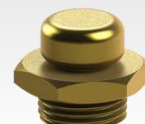
4302
Respiro 1/8" - 27 NPT

 Comp. Total 19 mm
 Comp. Rosca 5,5 mm
 Tampa Ø 15,5 mm
 Sextavado 9/16" (14,29mm)

4300
Respiro 1/4" - 19 BSP

 Comp. Total 20 mm
 Comp. Rosca 6,5 mm
 Tampa Ø 15,5 mm
 Sextavado 5/8" (15,87 mm)

4304
Respiro 1/4" - 18 NPT

 Comp. Total 20 mm
 Comp. Rosca 6,5 mm
 Tampa Ø 15,5 mm
 Sextavado 5/8" (15,87 mm)

4301
Respiro 3/8" - 19 BSP

 Comp. Total 20 mm
 Comp. Rosca 7 mm
 Tampa Ø 15,5 mm
 Sextavado 7/8" (22,22mm)

4305
Respiro 3/8" - 18 NPT

 Comp. Total 20 mm
 Comp. Rosca 7 mm
 Tampa Ø 15,5 mm
 Sextavado 7/8" (22,22mm)

4416
Respiro M16 x 1,5 mm

 Comp. Total 19 mm
 Comp. Rosca 5,5 mm
 Tampa Ø 15,5 mm
 Sextavado 5/8" (15,87 mm)

3289
Respiro 1/2" - 14 BSP

 Comp. Total 20 mm
 Comp. Rosca 6,5 mm
 Tampa Ø 15,5 mm
 Sextavado 7/8" (22,22mm)

4481
Respiro 1/2" - 14 NPT

 Comp. Total 20 mm
 Comp. Rosca 6,5 mm
 Tampa Ø 15,5 mm
 Sextavado 7/8" (22,22mm)

Tampas Protetoras para Engate Rápido Hidráulico



Tampa Protetora
Para Engate Rápido Hidráulico

Código	P/ Engate	Cor
4813	1/2" Fêmea	Preto
4816	1/2" Fêmea	Vermelho
5146*	1/2" Fêmea	Amarelo
4812	1/2" Macho	Preto
4817	1/2" Macho	Vermelho
5137*	1/2" Macho	Azul
5145*	1/2" Macho	Amarelo

(*) Item especial Sob Consulta

Para mais informações
acesse nossas redes sociais

Acesse nosso Site:



www.imece.com.br 

imece@imece.com.br 

[@imece_industria](https://www.instagram.com/imece_industria) 

[@imecematao](https://www.facebook.com/imecematao) 

(16) 3221 - 1506 



Rua Marlene David dos Santos, 489
Jardim Paraíso III - CEP 15.991-360
Matão / SP

