



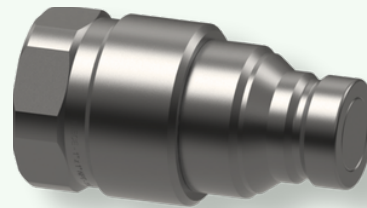
# ENGATE RÁPIDO HIDRÁULICO FACE PLANA



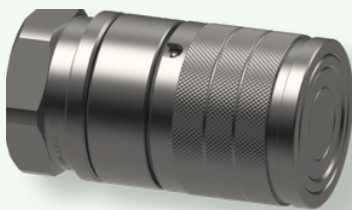
## ENGATE DE 1"



**5179**  
87310811



**5173** - Engate Rápido Hidr. Pino Macho 1" X 1" NPT (F) Face Plana



**5174** - Engate Rápido Hidr. Acopl. Fêmea 1" X 1" NPT (F) Face Plana



**5179** - Engate Rápido Hidr. Acopl. Fêmea 1" X M30x2 mm (M) Face Plana (**87310811**)



**5175** - Conj. Engate Rápido Hidr. Compl. 1" X 1" NPT (F) Face Plana

Código	Comp. Total	Rosca Macho	Rosca Fêmea	Tipo	Chave Macho	Chave Fêmea
<b>5173</b>	107,1 mm	1" - 11.5 NPT	-	Macho	55 mm	-
<b>5174</b>	100,2 mm	-	1" - 11.5 NPT	Fêmea	-	50 mm
<b>5179</b>	121,2 mm	-	M30 x 2 mm	Fêmea	-	50 mm
<b>5174</b>	185,5 mm	1" - 11.5 NPT	1" - 11.5 NPT	Compl.	55 mm	50 mm

Engate Rápido Hidráulico 1" da série Face Plana disponível nas roscas 1" NPT e M30x2mm. Conexão empurrando o engate macho sob pressão, Desconexão posicionar alojamento da esfera e depois retração da capa, com acabamento superficial em Zinco Trivalente, Travamento por esferas de aço polida, Anéis anti-extrusão em PTFE e Vedação em NBR (Borracha Nitrílica).



- Conexão: Empurrando o macho;
- Desconexão: Posicionar alojamento esfera e Retrair da capa;
- Pressão de Trabalho 250 Bar;
- Temperatura de trabalho: -25°C à +100°C;
- Vazão ± 230 (l/min);
- Norma ISO 16028.