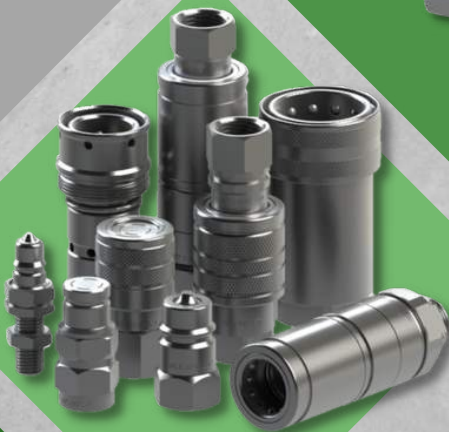


# CATÁLOGO DE PRODUTOS

LINHA DE ACESSÓRIOS



[www.imece.com.br](http://www.imece.com.br)

# EMPRESA

A **IMECE Indústria e Comércio de Peças Agrícola e Industriais Ltda** foi fundada no dia 31 de outubro de 1985, com a ideia de lançar no mercado local a fabricação de graxeiros, com o nome de '**Cavichioli & Espelho Ltda**' surgiu na Avenida Toledo Malta, entre as Ruas Coronel Leão Pio de Freitas e Antonio Silveira Leite, na Vila Guarani. Modesta, a '**Cavichioli & Espelho**' ficava nos fundos da casa da mãe dos seus fundadores, a saudosa Olga Espelho.

Na década de 1990 a IMECE inicia prestação de serviços de solda e outros. Em 2000, foi inaugurada a sede na Rua Marlene David dos Santos, número 489, no Jardim Paraíso. Com melhorias em infraestrutura e processos, a linha de produtos e serviços foi ampliada. Para atender a demanda, passou ser denominada em 2010 de '**IMECE Indústria e Comércio de Peças Agrícolas e Industriais Ltda**'.

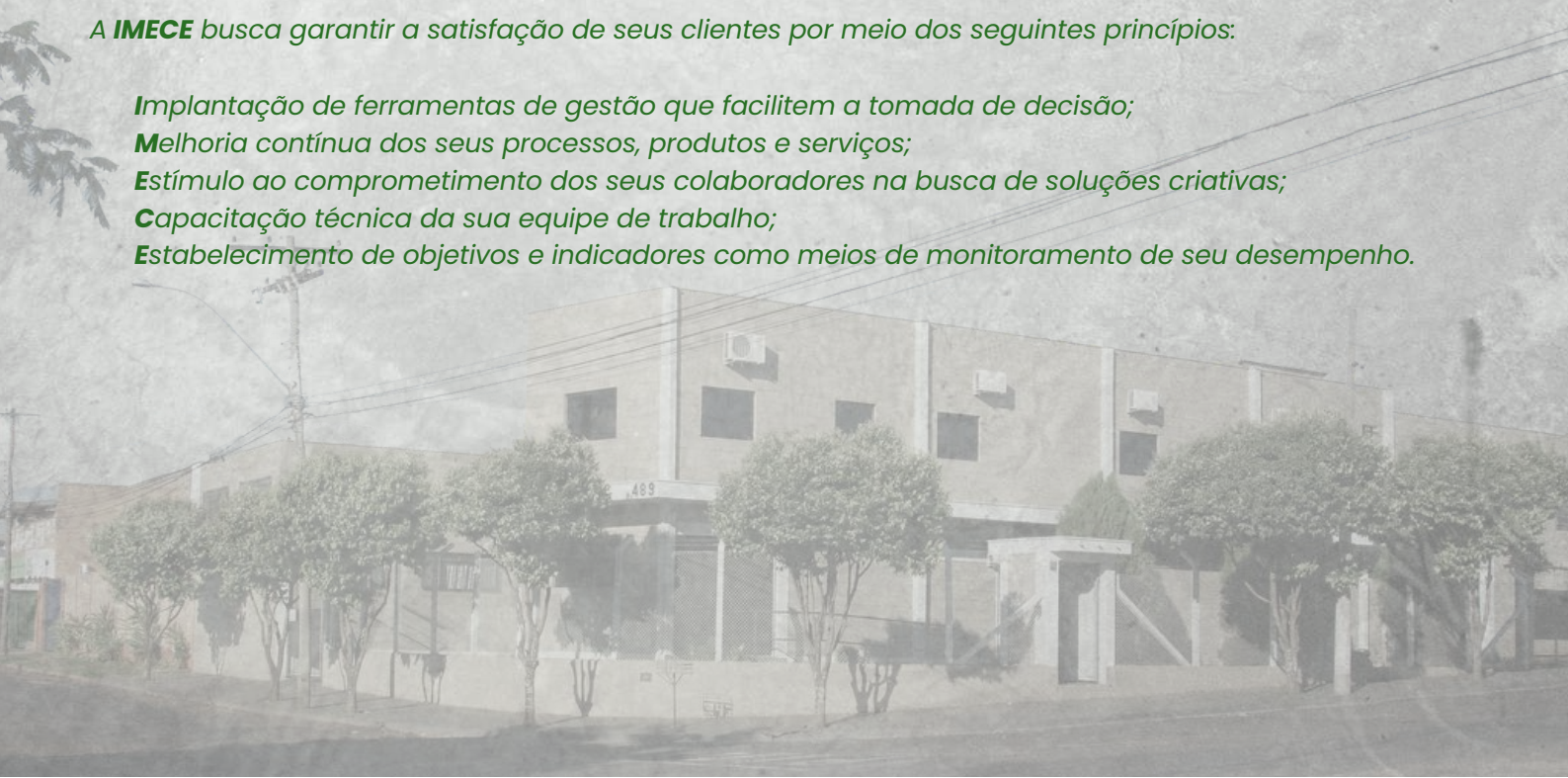
Presente há **37 anos no mercado** brasileiro com uma visão arrojada, a IMECE está em constante processo de transformação para desenvolver tecnologia de ponta na fabricação peças e equipamentos para os setores agrícola, industrial, automobilístico e reposição de peças em geral. A IMECE dispõe de uma equipe de profissionais qualificados tecnicamente para atender e oferecer produtos de qualidade. O objetivo principal da empresa é identificar, atender e superar as expectativas dos clientes.




## POLÍTICA DA QUALIDADE

A **IMECE** busca garantir a satisfação de seus clientes por meio dos seguintes princípios:

- Implantação de ferramentas de gestão que facilitem a tomada de decisão;**
- Melhoria contínua dos seus processos, produtos e serviços;**
- Estímulo ao comprometimento dos seus colaboradores na busca de soluções criativas;**
- Capacitação técnica da sua equipe de trabalho;**
- Estabelecimento de objetivos e indicadores como meios de monitoramento de seu desempenho.**



 <b>ACESSÓRIOS</b>	<b>Página</b>
<i>Anéis de Reparo para Engate Rápido Hidráulico</i>	02
<i>Bico Acopladores</i>	02
<i>Capa do Adubo Plantadeira Baldan</i>	02
<i>Extensão Rígida</i>	03
<i>Respiros Para Redutor de Velocidade</i>	03
<i>Tampas Protetoras para Engate Rápido Hidráulico</i>	03

# ACESSÓRIOS

## Anéis de Reparo para Engate Rápido Hidráulico

+ 1 Anel O'ring  
+ 1 Anel Teflon



	Engate 1/2"	Eng. 1/2" Agrícola	Engate 3/4"	Engate 1"
Código	4793	4794	4795	4797

## Bico Acopladores para Engraxar



**4040** - Bico Acoplador  
04 Garras p/ Bomba de  
Graxa sem Válvula



**4047** - Bico Acoplador  
04 Garras p/ Bomba de  
Graxa com Válvula



**4172** - Bico Acoplador  
para Bomba de Graxa  
de agulha

Código	Comp. Total	Ø Corpo	Rosca Interna	Sextavado
4040	40 mm	1/2" (12,7 mm)	1/8" - 27 NPT	1/2" (12,7 mm)
4047	40 mm	1/2" (12,7 mm)	1/8" - 27 NPT	1/2" (12,7 mm)
4172	20 mm	1/2" (12,7 mm)	1/8" - 27 NPT	1/2" (12,7 mm)

## Capa do Adubo Plantadeira Baldan



**6020050229-1**  
Cano Direito da  
Caixa de Adubo



**6020050230-5**  
Cano Direito da  
Caixa de Adubo



**5106010033-4**  
Capa da Bica do  
Adubo 170 mm



**6020050531-2**  
Capa Central do  
Adubo 220 mm



**5106010026-1**  
Capa da Bica de  
Adubo 224 mm



**5106010017-2**  
Capa da Bica de  
Adubo 340 mm



**5106010032-6**  
Capa da Bica de  
Adubo 722 mm

**BALDAN**

Código	Comp. Total	Ø Furo	Tubo PVC
6020050229-1	170 mm	30 e 40 mm	60 mm
6020050230-5	170 mm	30 e 40 mm	60 mm
5106010033-4	170 mm	38 mm	60 mm
6020050531-2	220 mm	38 mm	60 mm
5106010026-1	224 mm	38 mm	60 mm
5106010017-2	340 mm	38 mm (2x)	60 mm
5106010032-6	722 mm	38 mm (3x)	60 mm

## Extensão Rígida para Bomba de Graxa



**4041** - Extensão Rígida  
P/ Bomba de Graxa

Código	Comp. Total	Comp. Rosca	Rosca Interna	Tubo
<b>4041</b>	170 mm	10 mm	1/8" - 27 NPT	Ø 3/8" (9,53 mm)

## Respiros Para Redutor de Velocidade



**4303**

Respiro 1/8" - 28 BSP



**4302**

Respiro 1/8" - 27 NPT



**4300**

Respiro 1/4" - 19 BSP



**4304**

Respiro 1/4" - 18 NPT



**4301**

Respiro 3/8" - 19 BSP



**4305**

Respiro 3/8" - 18 NPT



**4416**

Respiro M16 x 1,5 mm



**3289**

Respiro 1/2" - 14 BSP



**4481**

Respiro 1/2" - 14 NPT

Código	Comp. Total	Comp. Rosca	Ø Tampa	Sextavado
<b>4303</b>	19 mm	5,5 mm	15,5 mm	9/16" (14,29 mm)
<b>4302</b>	19 mm	5,5 mm	15,5 mm	9/16" (14,29 mm)
<b>4300</b>	20 mm	6,5 mm	15,5 mm	5/8" (15,87 mm)
<b>4304</b>	20 mm	6,5 mm	15,5 mm	5/8" (15,87 mm)
<b>4301</b>	20 mm	7 mm	15,5 mm	7/8" (22,22 mm)
<b>4305</b>	20 mm	7 mm	15,5 mm	7/8" (22,22 mm)
<b>4416</b>	20 mm	7 mm	15,5 mm	5/8" (15,87 mm)
<b>3289</b>	20 mm	7 mm	15,5 mm	7/8" (22,22 mm)
<b>4481</b>	20 mm	7 mm	15,5 mm	7/8" (22,22 mm)

## Tampas Protetoras para Engate Rápido Hidráulico



Código	P/ Engate	Tipo	Cor
<b>4813</b>	1/2" Fêmea	Pino	Preto
<b>4816</b>	1/2" Fêmea	Pino	Vermelho
<b>4812</b>	1/2" Macho	Copo	Preto
<b>4817</b>	1/2" Macho	Copo	Vermelho



# Imece®

PEÇAS AGRÍCOLAS E INDUSTRIAIS



*Para mais informações  
acesse nossas redes sociais*



[www.imece.com.br](http://www.imece.com.br)



[imece@imece.com.br](mailto:imece@imece.com.br)



[@imece\\_industria](https://www.instagram.com/imece_industria)



[@imecematao](https://www.facebook.com/imecematao)



[\(16\) 3221 - 1506](https://api.whatsapp.com/send?phone=551632211506)

**Imece<sup>®</sup>**  
**PEÇAS AGRÍCOLAS E INDUSTRIAIS**

*Rua Marlene David dos Santos, 489 - Jardim Paraíso III  
CEP 15.991-360 - Matão / SP*